

**eforma**  
DESIGN ITALIANO

**Tavoli / Tables****14**

ALISEI	24
BALY	142
CILINDRO	116
DORA	140
DORADO	134
DORIAN	90
ONDA	76
PERLA	14
PLAI	48
POLIFEMO	100
ROTOLO	60
TEO	36
TWIST	84
TWIST EXTENDABLE	86

**Tavoli bistrot / Bistro tables****154**

CILINDRO BISTRO	158
TED BISTRO	154

**Sedie e poltrone  
Chairs and armchairs****162**

ALESSIA	192
GINGER_4 gambe legno / 4 wood legs	183
GINGER_4 gambe metallo / 4 metal legs	188
MINNI_4 gambe legno / 4 wood legs	170
MINNI_4 gambe metallo / 4 metal legs	163
SILHOUETTE_4 gambe metallo / 4 metal legs	178
SILHOUETTE arm_4 gambe metallo / 4 metal legs	179
SILHOUETTE DELUXE_4 gambe metallo / 4 metal legs	173
SILHOUETTE arm DELUXE_4 gambe metallo / 4 metal legs	173
ISIDORA LOUNGE	210
JANE LOUNGE	198
MANTA LOUNGE	204

**Sgabelli / Stools****214**

ELY STOOL	231
ELY STOOL DIAMOND	232
ERA STOOL	226
GINGER STOOL	222
JANE STOOL	214
MINNI STOOL	218

**COLLECTION PRODUCTS****Consolle / Consoles****234**

POLIFEMO CONSOLE	234
------------------	-----

**Madie / Sideboards****238**

ALMA	249
ALMA DIAMOND	250
ALMA laccato, spazzolato / lacquered, brushed	245
ALMA HIGH laccato, spazzolato / lacquered, brushed	252
NINFA	238

**Porta TV / TV Units****256**

ALMA TV UNIT laccato, spazzolato / lacquered, brushed	256
---	-----

**Libreria / Bookcases****298**

POLIFEMO BOOKCASE	298
-------------------	-----

**Scrivanie e scrittoi / Desks****260**

AURI DESK	261
ICON DESK	265

**Toilette / Dressing Tables****262**

AURI VANITY	262
ICON VANITY	266

**Tavolini / Coffee Tables****270**

ALDO	282
JACK	290
PEO LOW	270
POLIFEMO LOW	278
TOR LOW	274

**Specchi / Mirrors****304**

ASTRUM	310
EMILY	334
GALLERY	322
KIRTY	304
LET	318
MATISSE	330
ROLLI	326

**Lampade / Lamps****338**

CHERRY MIX_3	346
CHERRY MIX_6	343
CHERRY MIX_10	344
CHERRY MIX_14	350
VIDA 2	338

**Tappeti / Rugs****352**

DORIA	353
RINA	356

**Materiali / Materials****359**

Nuove finiture / New finishes	359
Metalli / Metals	360
Cristalli / Glasses	362
Legni / Woods	364
Ceramiche / Ceramics	366
Top ceramica, legno / Ceramic, wood top	368
Laccati / Lacquered	371
Top ceramica King / Ceramic top King	372
Marmi / Marbles	375

**Schede tecniche  
Technical specifications****376**

Tavoli  
Tables



ALISEI  
pag. 24



BALY  
pag. 150



BALY  
pag. 149



BALY  
pag. 142



BALY  
pag. 152



CILINDRO  
pag. 121



CILINDRO  
Top ceramica King / Ceramic top King  
pag. 117



CILINDRO  
pag. 122



CILINDRO  
pag. 130



CILINDRO  
Top ceramica King / Ceramic top King  
pag. 126



CILINDRO  
Top ceramica King / Ceramic top King  
pag. 132



DORA  
Top ceramica King / Ceramic top King  
pag. 140



DORADO  
pag. 134



DORADO  
Top ceramica King / Ceramic top King  
pag. 137



DORADO  
pag. 138



DORIAN  
pag. 90



DORIAN  
pag. 96



ONDA  
Top ceramica King / Ceramic top King  
pag. 81



ONDA  
pag. 82



ONDA  
Top ceramica King / Ceramic top King  
pag. 77



PERLA  
pag. 14



PLAI  
pag. 53



PLAI  
Top ceramica King / Ceramic top King  
pag. 49



POLIFEMO  
pag. 112



POLIFEMO  
pag. 100



POLIFEMO  
Top ceramica King / Ceramic top King  
pag. 108



ROTOLO  
pag. 70



ROTOLO  
Top ceramica King / Ceramic top King  
pag. 68



ROTOLO  
pag. 62



ROTOLO  
Top ceramica King / Ceramic top King  
pag. 60



ROTOLO  
pag. 74



TEO  
pag. 40



TEO  
Top ceramica King / Ceramic top King  
pag. 36



TEO  
pag. 46



TWIST  
Top ceramica King / Ceramic top King  
pag. 84



TWIST EXTENDABLE  
pag. 86

Tavoli Bistrot  
*Bistro Tables*



CILINDRO BISTRO HIGH\_h 105 Ø 80  
pag. 159



CILINDRO BISTRO LOUNGE\_h 63  
pag. 160



TED BISTRO  
pag. 154

Sedie e Poltrone  
*Chairs and Armchairs*



ALESSIA  
pag. 192



GINGER  
4 gambe legno / 4 wood legs  
pag. 183



GINGER  
4 gambe metallo / 4 metal legs  
pag. 188



MINNI  
4 gambe legno / 4 wood legs  
pag. 170



MINNI  
4 gambe metallo / 4 metal legs  
pag. 163



SILHOUETTE  
4 gambe metallo / 4 metal legs  
pag. 178



SILHOUETTE arm  
4 gambe metallo / 4 metal legs  
pag. 179



SILHOUETTE DELUXE  
4 gambe metallo / 4 metal legs  
pag. 173



SILHOUETTE arm DELUXE  
4 gambe metallo / 4 metal legs  
pag. 173



ISIDORA LOUNGE  
pag. 210



JANE LOUNGE  
pag. 198



MANTA LOUNGE  
pag. 204

Sgabelli  
*Stools*



ELY STOOL  
pag. 231



ELY STOOL DIAMOND  
pag. 232



ERA STOOL  
pag. 226



GINGER STOOL  
pag. 222



JANE STOOL  
pag. 214



MINNI STOOL  
pag. 218

Consolle  
*Consoles*



POLIFEMO CONSOLE  
pag. 234

Madie  
*Sideboards*



ALMA  
pag. 249



ALMA DIAMOND  
pag. 250



ALMA  
laccato, spazzolato / lacquered, brushed  
pag. 245



ALMA HIGH  
laccato, spazzolato / lacquered, brushed  
pag. 252



NINFA  
pag. 238

Porta TV  
*TV units*



ALMA TV UNIT  
laccato, spazzolato / lacquered, brushed  
pag. 256

Librerie  
*Bookcases*



POLIFEMO BOOKCASE  
pag. 298

Scrivanie  
*Desks*



AURI DESK  
pag. 261



ICON DESK  
pag. 265

Tolette  
*Dressing Tables*



AURI VANITY  
pag. 262



ICON VANITY  
pag. 266

Tavolini  
*Coffee Tables*



ALDO  
pag. 282



JACK  
pag. 290



PEO LOW  
pag. 271



PEO LOW  
pag. 272



POLIFEMO LOW  
pag. 278



TOR  
pag. 274

Specchi  
*Mirrors*



ASTRUM  
pag. 316



ASTRUM  
pag. 311



EMILY  
pag. 334



GALLERY  
pag. 324



GALLERY  
pag. 323



KIRTY  
pag. 305



KIRTY  
pag. 308



LET  
pag. 319



LET  
pag. 320



MATISSE  
pag. 332



MATISSE  
pag. 331



ROLLI  
pag. 326

Lampade  
*Lamps*



CHERRY MIX\_3  
pag. 346



CHERRY MIX\_6  
pag. 343



CHERRY MIX\_10  
pag. 344



CHERRY MIX\_14  
pag. 350



VIDA 2  
pag. 338

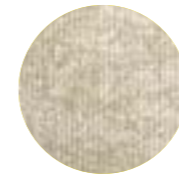
Tappeti  
*Rugs*



DORIA  
pag. 353



DORIA  
pag. 354



RINA  
pag. 357



RINA  
pag. 356



La sorprendente leggerezza del  
metallo che risplende di nuova luce

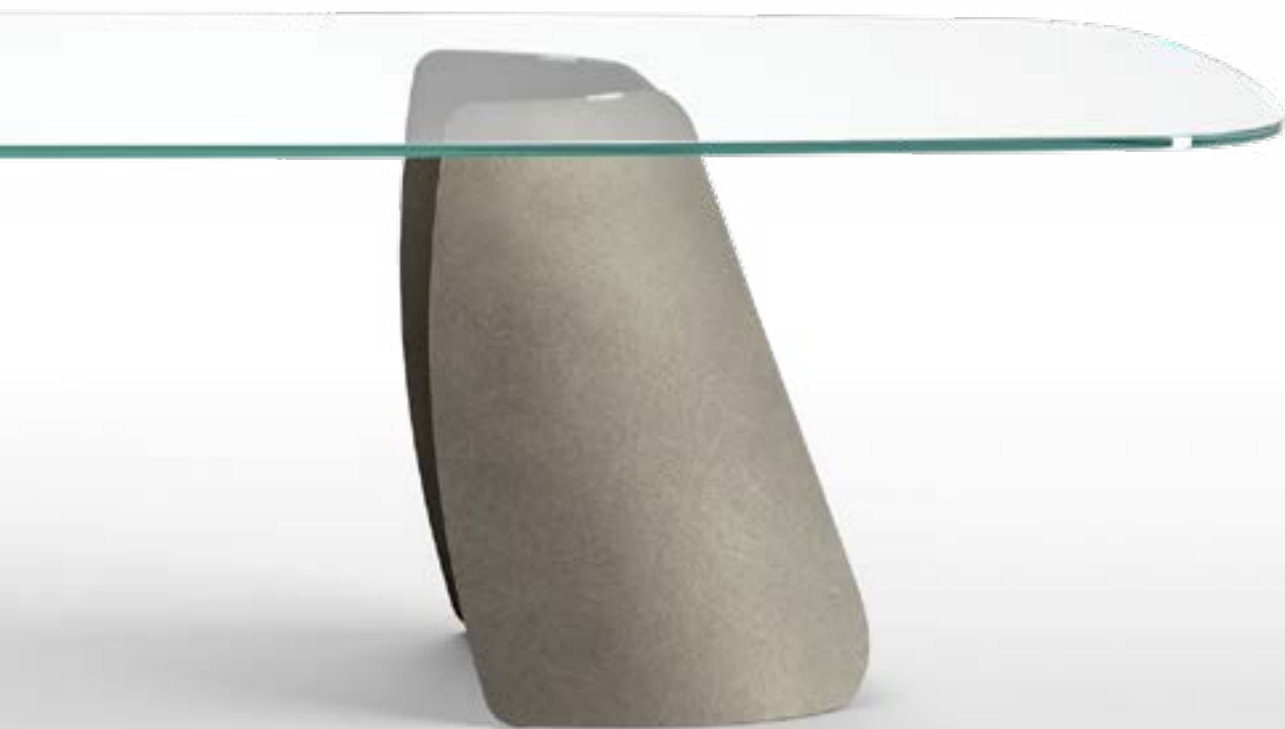
*The astonishing lightness of metal  
shining with new light*

## PERLA

Design Andrea Lucatello

La "Gemma del mare", fin dall'antichità al collo di regine e nobildonne, diventato segno distintivo dell'eleganza femminile, da il nome a questo nuovo progetto. Un tavolo dalle dimensioni importanti caratterizzato da un basamento composto da due elementi in metallo a forma di guscio simile a due conchiglie. Disponibile con piano in cristallo e ceramica nelle forme rettangolare e sagomato.

*The "Gem of the Sea", worn around the necks of queens and noblewomen since antiquity, has become a symbol of feminine elegance, giving its name to this new project. A table of substantial dimensions, characterized by a base composed of two metal elements shaped like shells. Available with rectangular and shaped tops in glass or ceramic.*



PERLA





PERLA\_top cristallo tavolo, cm 300x120 sagomato, base: platino spazzolato, piano: cristallo extrachiario trasparente.  
 SILHOUETTE DELUXE, SILHOUETTE arm DELUXE, sedia e poltroncina, gambe: verniciato titanio, seduta: pelle Elite E28 caffè.  
 POLIFEMO LIBRERIA, cm 139x35x h 194, platino spazzolato · NANUM\_24/b sospensione lampada, verniciato nero · DORIA tappeto, T 402.

PERLA\_glass top table, cm 300x120 shaped, base: brushed platinum, top: extra clear transparent glass.  
 SILHOUETTE DELUXE, SILHOUETTE arm DELUXE, chair and armchair, legs: titanium painted, seat: leather Elite E28 caffè.  
 POLIFEMO BOOKCASE, cm 139x35x h 194, brushed platinum · NANUM\_24/b pendant lamp, black painted · DORIA rug, T 402.



PERLA\_top ceramic tavolo, cm 300x120 sagomato, base: platino spazzolato, piano: ceramica Calacatta Macchia Vecchia lucido.  
 GINGER\_4 gambe legno poltroncina, gambe: frassino testa di moro, seduta: tessuto B 500, schienale pelle 5270 testa di moro.  
 VIDA 2\_sospensione lampada, oro spazzolato · NINFA madia, cm 200x48x h 75, laccato platino spazzolato.  
 GALLERY specchio, cm 132x122 cristallo specchiato fumè · DORIA tappeto, T 402.

PERLA\_ceramic top table, 300x120 shaped, base: brushed platinum, top: glossy ceramic Calacatta Macchia Vecchia.  
 GINGER\_4 wood legs armchair, legs: dark brown ash, seat: fabric B 500, back: leather 5270 testa di moro.  
 VIDA 2\_pendant lamp, brushed gold · NINFA sideboard, cm 200x48x h 75, brushed platinum lacquered.  
 GALLERY mirror, cm 132x122 fumè mirrored glass · DORIA rug, T 402.



PERLA\_top ceramica tavolo, cm 300x120 sagomato, base: platino spazzolato, piano: ceramica Calacatta Macchia Vecchia lucido  
 GINGER\_4 gambe legno poltroncina, gambe: frassino testa di moro, seduta: tessuto B 500, schienale: pelle 5270 testa di moro · VIDA 2\_sospensione lampada, oro spazzolato  
 NINFA madia, cm 200x48x h 75, laccato platino spazzolato · GALLERY specchio, cm 132x122, cristallo specchiato fumè · DORIA tappeto, T 402.

PERLA\_ceramic top table, 300x120 shaped, base: brushed platinum, top: glossy ceramic Calacatta Macchia Vecchia.  
 GINGER\_4 wood legs armchair, legs: dark brown ash, seat: fabric B 500, back: leather 5270 testa di moro · VIDA 2\_pendant lamp, brushed gold  
 NINFA sideboard, cm 200x48x h 75, brushed platinum lacquered · GALLERY mirror, cm 132x122, fumè mirrored glass · DORIA rug, T 402.



PERLA\_top ceramica, cm 300x120 sagomato, base: bronzo spazzolato vintage, piano: ceramica Patagonia lucido.  
 MINNI\_4 gambe metallo poltroncina, gambe: verniciato bronzo, seduta: tessuto A 502, schienale pelle 5528 beige.  
 VIDA 2\_sospensione lampada, oro spazzolato · NINFA madia, cm 200x48x h 75, laccato bronzo spazzolato vintage.  
 GALLERY specchio, cm 132x122, cristallo specchiato bronzo · DORIA tappeto, T 402.

PERLA\_ceramic top, cm 300x120 shaped, base: brushed bronze vintage, top: glossy ceramic Patagonia.  
 MINNI\_4 metal legs armchair, legs: bronze painted, seat: fabric A 502, back: leather 5528 beige.  
 VIDA 2\_pendant lamp, brushed gold · NINFA sideboard, cm 200x48x h 75, brushed bronze vintage lacquered.  
 GALLERY mirror, cm 132x122, bronze mirrored glass · DORIA rug, T 402.

## ALISEI

Design Andrea Lucatello

Le sue linee leggere come un "soffio" rendono omaggio ai docili venti che spirano verso l'equatore. Alisei ha una struttura a strati, la cui tecnica costruttiva è ispirata alle ali dell'aeroplano. Disponibile con piano in cristallo e ceramica nelle forme rettangolare e sagomato.

*Its lightweight lines, like a "whisper," pay homage to the gentle winds that blow towards the equator. Alisei has a layered structure, inspired by the wings of an airplane. Available with a glass or ceramic top in rectangular and shaped forms.*





ALISEI\_top cristallo tavolo, cm 300x120 sagomato, base: platino spazzolato, piano: cristallo extrachiario trasparente.  
 MINNI\_4 gambe metallo poltroncina, gambe: cromato nero, seduta: tessuto A 204, schienale: pelle Elite E42 elefante.  
 CHERRY MIX\_14 sospensione lampada, verniciato nero · LET specchio, cm 104x198, cristallo specchiato fumè · RINA tappeto, T 501.

ALISEI\_glass top table, cm 300x120 shaped, base: brushed platinum, top: extra clear transparent glass.  
 MINNI\_4 metal legs armchair, legs: black chromed, seat: fabric A 204, back: leather Elite E42 elefante.  
 CHERRY MIX\_14 pendant lamp, black painted · LET mirror, cm 104x198, fumè mirrored glass · RINA rug, T 501.





ALISEI\_top ceramica tavolo, 300x120 sagomato, base: verniciato titanio, piano: ceramica Silver Root opaco.  
 SILHOUETTE, SILHOUETTE arm, sedia e poltroncina, gambe: verniciato titanio, pelle 4170 talpa.  
 VIDA 2\_sospensione lampada, oro spazzolato.  
 POLIFEMO LIBRERIA, cm 139x35x h 194, platino spazzolato · RINA tappeto, T 501.

ALISEI\_ceramic top table, 300x120 shaped, base: titanium painted, top: matt ceramic Silver Root.  
 SILHOUETTE, SILHOUETTE arm chair and armchair, legs: titanium painted, leather 4170 talpa.  
 VIDA 2\_pendant lamp, brushed gold.  
 POLIFEMO BOOKCASE, cm 139x35x h 194, brushed platinum · RINA rug, T 501.







ALISEI\_top ceramica tavolo, 300x120 sagomato, base: verniciato bronzo, piano: ceramica Calacatta Macchia Vecchia lucido.  
 GINGER\_4 gambe legno poltroncina, gambe: frassino testa di moro, seduta: tessuto B 503, schienale: pelle 9045 muschio.  
 NANUM\_24/a sospensione lampada, verniciato nero · NINFA madia, cm 200x48x h 75, laccato bronzo spazzolato vintage.  
 EMILY specchio, Ø cm 125, cristallo specchiato bronzo · RINA tappeto, T 501.

ALISEI\_ceramic top table, 300x120 shaped, base: bronze painted, top: ceramic glossy Calacatta Macchia Vecchia.  
 GINGER\_4 wood legs armchair, seat: fabric B 503, back: leather 9045 muschio.  
 NANUM\_24/a pendant lamp, black painted · NINFA sideboard, cm 200x48x h75, brushed bronze vintage lacquered.  
 EMILY mirror, Ø cm 125, bronze mirrored glass · RINA rug, T 501.

L'onda morbida del vento si adagia e diventa elemento d'arredo  
*The gentle wave of the wind settles and becomes a piece of furniture*



ALISEI

## TEO

Design Nello Palomba

Tavolo dall'aspetto scultoreo che coniuga la semplicità formale del basamento in legno impiallacciato arricchito da un profilo cromato nero, la ricercatezza dei materiali che caratterizzano il piano tondo, rettangolare e sagomato in cristallo, legno, ceramica e marmo.

Elegante e raffinata la versione piano in ceramica King che è caratterizzata da un elegante profilo arrotondato laccato che abbraccia completamente il top. Disponibile anche con piani dalle forme generose, grazie al doppio basamento.

*A table with a sculptural appearance that combines the formal simplicity of the veneered wood base enriched by a black chrome profile, with the sophistication of the materials that characterize the top round, rectangular and shaped in glass, wood, ceramic and marble.*

*The ceramic King top version is elegant and refined, featuring a lacquered rounded profile that fully embraces the top. Thanks to the double base, it is also available with generously sizes tops.*



TEO\_top ceramica King tavolo, Ø cm 160, base: noce Canaletto, piano: ceramica Travertino opaco, bordo: laccato avorio opaco.  
ERA\_4 gambe metallo poltroncina, gambe: verniciato avorio, pelle Elite E22 siena · CHERRY MIX\_6 sospensione lampada, verniciato nero.  
NINFA madia, cm 200x48x h 75, laccato platino spazzolato · ASTRUM specchio, cm 132x120 cristallo specchiato fumè · RINA tappeto, T 502.

*TEO\_ceramic top King, table, Ø cm 160, base: Canaletto walnut, top: matt ceramic Travertino, edge: matt ivory lacquered.  
ERA\_4 metal legs armchair, legs: ivory painted, leather Elite E22 siena · CHERRY MIX\_6 pendant lamp, black painted.  
NINFA sideboard, cm 200x48x h 75, brushed platinum lacquered · ASTRUM mirror, cm 132x120 fumè mirrored glass · RINA rug, T 502.*



TEO\_top ceramica King, tavolo, Ø cm 160, base: frassino testa di moro, piano: ceramica Patagonia lucido, bordo: laccato titanio opaco.  
TEO\_ceramic top King table, Ø cm 160, base: dark brown ash, top: glossy ceramic Patagonia, edge: matt titanium lacquered.

TEO\_top ceramica King tavolo, Ø cm 160, base: frassino testa di moro, piano: ceramica Calacatta Macchia Vecchia lucido, bordo: laccato bronzo opaco.  
TEO\_ceramic top King table, Ø cm 160, base: dark brown ash, top: glossy ceramic Calacatta Macchia Vecchia, edge: matt bronze lacquered.





Forme essenziali si riempiono di materia  
*Essential shapes fill with matter*

TEO\_top ceramica tavolo, Ø cm 158, base: frassino testa di moro, piano: ceramica Calacatta Gold lucido.  
MAX\_arm\_base legno poltroncina, base: frassino testa di moro, pelle 5528 beige · DYNA tappeto, T 101.

*TEO\_ceramic top table, Ø cm 158, base: dark brown ash, top: glossy Calacatta Gold.  
MAX\_arm\_wood base armchair, base: dark brown ash, leather 5528 beige · DYNA rug, T 101.*



TEO\_top cristallo tavolo, Ø cm 180, base: frassino nero, piano: cristallo martellato nero lucido.  
 ALESSIA sedia, gambe: cromato nero, pelle Elite E38 cenere scuro.  
 CHERRY\_8 sospensione lampada, verniciato nero.  
 ALMA madia, cm 220x45x h 75, laccato platino spazzolato.  
 LET specchio, cm 180x90, cristallo specchiato fumè • DORIA tappeto, T 404.

*TEO\_glass top table, Ø cm 180, base: black ash, top: glossy black hammered glass.  
 ALESSIA chair, legs: black chromed, leather Elite E38 cenere scuro.  
 CHERRY\_8 pendant lamp, black painted.  
 ALMA sideboard, cm 220x45x h 75, brushed platinum lacquered.  
 LET mirror, cm 180x90, fumè mirrored glass • DORIA rug, T 404.*

TEO\_top marmo tavolo, Ø cm 160, base: frassino nero, piano: marmo Verde Alpi lucido.  
 SILHOUETTE arm poltroncina, gambe: verniciato titanio, pelle 5508 avorio.  
 CHERRY MIX\_6 sospensione lampada, verniciato nero.  
 ALMA madia, cm 220x45x h 75, laccato platino spazzolato.  
 EMILY specchio, Ø cm 125 cristallo specchiato fumè.  
 DYNA tappeto, T 102.

TEO\_marble top table, Ø cm 160, base: black ash, top: glossy marble Verde Alpi.  
 SILHOUETTE arm armchair, legs: titanium painted, leather 5508 avorio.  
 CHERRY MIX\_6 pending lamp, black painted.  
 ALMA sideboard, cm 220x45x h 75, brushed platinum lacquered.  
 EMILY mirror, Ø cm 125 fumè mirrored glass.  
 DYNA rug, T 102.





TEO\_top cristallo tavolo, cm 300x120 sagomato, base: noce Canaletto, piano: cristallo martellato tortora lucido.  
 JANE poltroncina, base: verniciato titanio, pelle 9034 creta · VIDA 2\_ sospensione lampada, verniciato titanio.  
 POLIFEMO LIBRERIA, cm 139x35x h 194, platino spazzolato · DORIA tappeto, T 402.

TEO\_glass top table, cm 300x120 shaped, base: walnut Canaletto, top: glossy tortora hammered glass.  
 JANE armchair, base: titanium painted, leather 9034 creta · VIDA 2\_ pendant lamp, titanium painted.  
 POLIFEMO BOOKCASE, cm 139x35x h 194, brushed platinum · DORIA rug, T 402.



## PLAI

Design Nello Palomba

Tavolo scultoreo di importante impatto visivo che coniuga la semplicità formale alla ricercatezza dei materiali. Le preziose gambe in metallo dalle forme arrotondate arricchita da un profilo cromato nero variano in numero e posizione a seconda delle dimensioni conferendo eleganza e qualità e cambiano forma a seconda dell'angolazione da cui le si guarda. Piano in cristallo, legno, ceramica o marmo nelle forme tondo, rettangolare o sagomato. Disponibile con piani dalle dimensioni generose. Nella nuova versione con top legno e ceramica, l'importante piano tondo è caratterizzato da una cornice esterna in legno impiallacciato divisa in tre sezioni e una parte centrale girevole o fissa in ceramica. Elegante e raffinata la versione con piano sagomato in ceramica King che è caratterizzata da un elegante profilo arrotondato laccato che abbraccia completamente il top.

*Sculptural table with an important visual impact that combines formal simplicity with refined materials. Its precious metal legs with rounded shapes, enriched with a black chrome profile, vary in number and position depending on the size of the top and give elegance and quality to the table. The shape changes according to the angle from which you look at them. Available with glass, wood, ceramic or marble top in round, rectangular or shaped form. Available with larger top sizes. In the new version with wood and ceramic top, the significant round tabletop features an outer veneered wood frame divided into three sections and a central part, swiveling or fixed, in ceramic. The version with a shaped top in ceramic King is elegant and refined, characterized by a sleek and sophisticated lacquered rounded profile that fully embraces the top.*



PLAI\_top ceramica King tavolo, cm 300x120 sagomato, base: platino spazzolato, piano: ceramica Alabastro lucido, bordo: laccato titanio opaco.  
PLAI\_ceramic top King table, cm 300x120 shaped, base: brushed platinum, top: glossy ceramic Alabastro, edge: matt titanium lacquered.

PLAI\_top ceramica King tavolo, cm 300x120 sagomato, base: bronzo spazzolato vintage, piano: ceramica Onice lucido, bordo: laccato bronzo opaco.  
PLAI\_ceramic top King table, cm 300x120 shaped, base: brushed bronze vintage, top: glossy ceramic Onice, edge: matt bronze lacquered.



PLAI\_top ceramica King tavolo, cm 300x120 sagomato, base: verniciato titanio, piano: ceramica Silver Root opaco, bordo: laccato titanio opaco.  
 ERA\_4 gambe metallo poltroncina, gambe: verniciato titanio, pelle 4036 creta scuro.  
 NANUM\_24/b sospensione lampada, verniciato titanio · LET specchio, cm 104x198, cristallo specchiato fumè · DORIA tappeto, T 402.

PLAI\_ceramic top King table, cm 300x120 shaped, base: titanium painted, top: matt ceramic Silver Root, edge: matt titanium lacquered.  
 ERA\_4 metal legs armchair, legs: titanium painted, leather 4036 creta scuro.  
 NANUM\_24/b pendant lamp, titanium painted · LET mirror, cm 104x198, fumè mirrored glass · DORIA rug, T 402.

Il calore del legno e l'eleganza del marmo: vivere la casa con raffinatezza  
*The warmth of wood and the elegance of marble: living the home with sophistication*





PLAI\_top legno, ceramica tavolo, Ø cm 220, base verniciato titanio, piano: frassino nero, ceramica Statuario Lucido.  
 GINGER\_4 gambe legno poltroncina, gambe: frassino nero, seduta: tessuto B 301, schienale: pelle Elite E08 topo.  
 CHERRY MIX\_10/a sospensione lampada, verniciato nero.  
 POLIFEMO LIBRERIA, cm 139x35x h 194, platino spazzolato • DORIA tappeto, T 404.

PLAI\_top wood, ceramic table, Ø cm 220, base: titanium painted, top: black ash, glossy ceramic Statuario.  
 GINGER\_4 wood legs armchair, legs: black ash, seat: fabric B 301, back: leather Elite E08 topo.  
 CHERRY MIX\_10/a pendant lamp, black painted.  
 POLIFEMO BOOKCASE, cm 139x35x h 194, brushed platinum • DORIA rug, T 404.





PLAI\_top legno, ceramica tavolo, Ø cm 220, base: verniciato avorio, piano: noce Canaletto, ceramica Travertino opaco.  
 JANE\_4 gambe metallo poltroncina, gambe: cromato nero, seduta: tessuto A 502, schienale: pelle Elite E30 cacao.  
 CHERRY MIX\_10 sospensione lampada, oro spazzolato • ALMA HIGH madia, cm 100x45x h 130, laccato platino spazzolato • RINA tappeto, T 501.

PLAI\_wood, ceramic top table, Ø cm 220, base: ivory painted, top: Canaletto walnut, matt ceramic Travertino.  
 JANE\_4 metal legs armchair, legs: black chromed, seat: fabric A 502, back: leather Elite E30 cacao.  
 CHERRY MIX\_10 pendant lamp, brushed gold • ALMA HIGH sideboard, cm 110x45x h 130, brushed platinum lacquered • RINA rug, T 501.



# ROTOLO

Design Archirivolto

Un basamento di ispirazione futuristica sorregge il piano nel crescendo di un vortice materico. La torsione dei volumi sprigiona tutta la forza del metallo che supporta piani in cristallo, legno, ceramica o marmo, nelle forme tondo dove può essere abbinato a scelta un Lazy Susan, rettangolare o sagomato. Disponibile a base doppia per le misure più generose. Elegante e raffinata la versione con piano tondo e sagomato in ceramica King che è caratterizzata da un elegante profilo arrotondato laccato che abbraccia completamente il top.

*A futuristic-inspired base supports the tabletop in a crescendo of material vortex. The twisting volumes unleash the full force of the metal supporting tops in glass, wood, ceramic, or marble, available in round shapes where an optional Lazy Susan can be paired, rectangular, or shaped. Also available with a double base for more generous sizes.*

*Elegant and refined is the version with a round and shaped top in ceramic King, characterized by a sleek and sophisticated lacquered rounded profile that fully embraces the top.*



ROTOLO

ROTOLO\_top ceramica King tavolo, cm 240x120 sagomato, base: verniciato avorio, piano: ceramica Travertino opaco, bordo: laccato avorio opaco · MAX DELUXE\_base legno, MAX arm DELUXE\_base legno sedia e poltroncina, base: noce Canaletto, pelle 9045 muschio · VIDA\_sospensione lampada, verniciato nero e oro spazzolato. NINFA madia, cm 200x48x h 75, laccato platino spazzolato. EMILY specchio, Ø cm 125, cristallo specchiato fumè · ARISA tappeto, T 202.

*ROTOLO\_ceramic top King table, cm 240x120 shaped, base: ivory painted, top: matt ceramic Travertino, edge: matt ivory lacquered · MAX DELUXE\_wood base, MAX arm DELUXE\_wood base chair and armchair, base: Canaletto walnut, leather 9045 muschio · VIDA\_pendant lamp, black painted and brushed gold. NINFA sideboard, cm 200x48x h 75, brushed platinum lacquered. EMILY mirror, Ø cm 125, fumè mirrored glass · ARISA rug, T 202.*



ROTOLO\_top ceramica tavolo, cm 239x119 sagomato, base: bronzo spazzolato vintage, piano: ceramica Calacatta Macchia Vecchia lucido.  
 ALESSIA sedia, gambe: verniciato bronzo, pelle Elite E22 siena.  
 VIDA 2\_sospensione lampada, oro spazzolato · ALMA HIGH madia, cm 100x45x h 130, laccato bronzo spazzolato vintage · ARISA tappeto, T 202.

ROTOLO\_ceramic top table, 239x119 shaped, base: brushed bronze vintage, top: glossy ceramic Calacatta Macchia Vecchia.  
 ALESSIA chair, legs: bronze painted, leather Elite E22 siena.  
 VID 2\_pendant lamp, brushed gold · ALMA HIGH sideboard, cm 100x45x h 130, brushed bronze vintage lacquered · ARISA rug, T 202.





ROTOLO\_top ceramica tavolo, cm 239x119 sagomato, base: bronzo spazzolato vintage, piano: ceramica Calacatta Macchia Vecchia lucido.  
 ALESSIA sedia, gambe: verniciato bronzo, pelle Elite E22 siena.  
 VIDA 2 sospensione lampada, oro spazzolato · ALMA HIGH madia, cm 100x45x h 130, laccato bronzo spazzolato vintage · ARISA tappeto, T 202.

*ROTOLO\_ceramic top table, 239x119 shaped, base: brushed bronze vintage, top: glossy Calacatta Macchia Vecchia.*  
*ALESSIA chair, legs: bronze painted, leather Elite E22 siena.*  
*VIDA 2 pendant lamp, brushed gold · ALMA HIGH sideboard, cm 100x45x h 130, brushed bronze vintage lacquered · ARISA rug, T 202.*



ROTOLO\_top legno tavolo, cm 240x120 sagomato, base: platino spazzolato, piano: frassino nero.

*ROTOLO\_wood top table, cm 240 x 120 shaped, base: brushed platinum, top: black ash.*



ROTOLO\_top ceramica King tavolo, Ø cm 160 base: verniciato titanio, piano: ceramica Calacatta Gold lucido, bordo: laccato titanio opaco · MANTA arm\_ gambe legno poltroncina, gambe: frassino nero, pelle 4036 creta scuro. NANUM\_12 sospensione lampada, verniciato titanio. ALMA HIGH madia, cm 100x 45x h130, pelle 5320 beige scuro, top: frassino nero · DINA tappeto, T 101

*ROTOLO\_ceramic top King table, Ø cm 160 base: titanium painted, top: glossy ceramic Calacatta Gold, edge: matt titanium lacquered · MANTA arm\_wood legs armchair, legs: black ash, leather 4036 creta scuro. NANUM\_12 pendant lamp, titanium painted. ALMA HIGH sideboard, cm 100x45x h 130, leather 5320 beige scuro, top: black ash · DINA rug, T 101.*



ROTOLO\_ top cristallo tavolo, Ø cm 180 base: verniciato avorio, piano: cristallo martellato tortora lucido.  
 GINGER\_4 gambe metallo poltroncina, base: verniciato avorio, seduta: tessuto B 301, schienale: pelle Elite E10 corda.  
 CHERRY MIX\_6 sospensione lampada, verniciato nero • NINFA madia, cm 200x48x h 75 laccato platino spazzolato.  
 MATISSE specchio, cm 120x120 cristallo specchiato fumè • RINA tappeto, T 502.

*ROTOLO\_ glass top table, Ø cm 180 base: ivory painted, top: glossy tortora hammered glass.  
 GINGER\_4 metal legs armchair, base: ivory painted, seat: fabric B 301, back: leather Elite E10 corda.  
 CHERRY MIX\_6 pending lamp, black painted • NINFA sideboard, cm 200x48x h 75 brushed platinum lacquered.  
 MATISSE mirror, cm 120x120 fumè mirrored glass • RINA rug, T 502.*



Un vortice d'ispirazione futuristica arreda l'ambiente con estro  
*A vortex of futuristic inspiration decorates the environment with creativity*



ROTOLO\_top marmo tavolo, Ø cm 160 base: verniciato bronzo, piano: marmo Emperador lucido.  
 ROTOLO\_marble top table, Ø cm 160 base: bronze painted, top: glossy marble Emperador.

ROTOLO\_top marmo tavolo, Ø cm 160 base: verniciato nero, piano: marmo Nero Marquina lucido.  
 ROTOLO\_marble top table, Ø cm 160 base: black painted, top: glossy marble Nero Marquina.



ROTOLO\_top legno tavolo, cm 300x120 sagomato, base: verniciato bronzo, piano: noce Canaletto.  
 ISIDORA poltroncina, pelle 4548 beige chiaro.  
 NANUM\_24/b sospensione lampada, verniciato nero · DORIA tappeto, T 402.

ROTOLO\_wood top table, cm 300x120 shaped, base: bronze painted, top: Canaletto walnut.  
 ISIDORA armchair, leather 4548 beige chiaro.  
 NANUM\_24/b pendant lamp, black painted · DORIA rug, T 402.

## ONDA

Design Nello Palomba

Collezione di tavoli dal design elegante grazie a gambe in metallo dalle forme morbide e arrotondate sinuose e scultoree che variano di numero e posizione a seconda delle dimensioni e si stringono in un avvolgente abbraccio offrendo passaggi visivi che cambiano a seconda delle angolazioni da cui la si guarda. Disponibile con piano in cristallo, legno, ceramica o marmo, Onda è declinabile nelle forme rettangolare, sagomato e tondo, per quest'ultima può essere abbinato, a scelta un Lazy Susan. Nella versione tonda top legno e ceramica, l'importante piano è determinato da una cornice esterna in legno divisa in tre sessioni e una parte centrale girevole o fissa in ceramica. Elegante e raffinata la versione piano tondo e sagomato in ceramica King che è caratterizzata da un elegante profilo arrotondato laccato che abbraccia completamente il top.

*Collections of elegantly designed tables thanks to metal legs with soft, rounded, sinuous and sculptural shapes that vary in number and position according to size and tighten into an enveloping embrace, offering visual transitions that change depending on the angles from which you look at it. Available with a glass, wood, ceramic or marble top. Onda can be realized with rectangular, shaped or round tops, for the latter, a Lazy Susan can be optionally combined. In the round wood and ceramic top version, the significant table top is defined by an outer wooden frame divided into three sections and a central part in ceramic, swiveling or fixed. The round and shaped ceramic King top version is elegant and refined, characterized by a sleek and sophisticated lacquered rounded profile that completely envelops the top.*



ONDA\_top ceramica King tavolo, cm 300x120 sagomato, base: platino spazzolato, piano: ceramica Statuario lucido, bordo: laccato titanio opaco.  
ONDA\_ceramic top King, cm 300x120 shaped, base: brushed platinum, top: glossy ceramic Statuario, edge: matt titanium lacquered.

ONDA\_top ceramica King tavolo, 300x120 sagomato, base: bronzo spazzolato vintage, piano: ceramica Calacatta Macchia Vecchia lucido, bordo: laccato bronzo opaco.  
ONDA\_ceramic top King table, cm 300x120 shaped, base: brushed bronze vintage, top: glossy ceramic Calacatta Macchia Vecchia, edge: matt bronze lacquered.



ONDA\_top ceramica King tavolo, cm 300x120 sagomato, base: platino spazzolato, piano: ceramica Travertino opaco, bordo: laccato avorio opaco.  
 JANE\_4 gambe metallo, poltroncina, gambe: cromato nero, seduta tessuto A 502, schienale: pelle 4036 creta scuro.  
 DECOR\_3 sospensione lampada, verniciato nero · DORIA tappeto, T 402.

ONDA\_ceramic top King table, cm 300x120 shaped, base: brushed platinum, top: matt ceramic Travertino, edge: matt ivory lacquered.  
 JANE\_4 metal legs armchair, legs: black chromed, seat: fabric A 502, back: leather 4036 creta scuro.  
 DECOR\_3 pendant lamp, black painted · DORIA rug, T 402.



L'eleganza in ogni curva: un gioco di ombre che conquista lo sguardo  
*Elegance in every curve: a play of shadows that captivates the eye*



ONDA\_top ceramica King tavolo, Ø cm 160 base: verniciato titanio, piano: ceramica Onice lucido, bordo: laccato titanio opaco.  
 MINNI\_4 gambe legno poltroncina, gambe: frassino testa di moro, seduta: tessuto B 502, schienale: pelle 9034 creta.  
 NANUM\_12 sospensione lampada, verniciato titanio · POLIFEMO LIBRERIA, cm 139x35x h 194, platino spazzolato · RINA tappeto, T 502.

ONDA\_ceramic top King table, Ø cm 160 base: titanium painted, top: glossy ceramic Onice, edge: matt titanium lacquered.  
 MINNI\_4 wood legs armchair, legs: dark brown ash, seat: fabric B 502, back: leather 9034 creta.  
 NANUM\_12 pendant lamp, titanium painted · POLIFEMO BOOKCASE, cm 139x35 x h 194, brushed platinum · RINA rug, T 502.



ONDA\_top legno, ceramica tavolo, Ø cm 220, base: bronzo spazzolato vintage, piano: frassino testa di moro, ceramica Calacatta Gold lucido.  
 MAX\_arm\_base legno poltroncina, base: frassino testa di moro, pelle Elite E18 smoke · CHERRY MIX\_10 sospensione lampada, verniciato nero.  
 NINFA madia, cm 200x48x h 75, laccato bronzo spazzolato vintage · ASTRUM specchio, cm 180x90, cristallo specchiato bronzo · DORIA tappeto, T 401.

ONDA\_wood, ceramic top table, Ø cm 220, base: brushed bronze vintage, top: dark brown ash, glossy ceramic Calacatta Gold.  
 MAX\_arm\_wood base armchair, base: dark brown ash, leather Elite E18 smoke · CHERRY MIX\_10 pendant lamp, black painted.  
 NINFA sideboard, cm 200x48x h 75, brushed bronze vintage lacquered · ASTRUM mirror, cm 180x48x h 75, bronze mirrored glass · DORIA rug, T 401.

## TWIST

Design Archirivolto

Tavolo trasformista ed eclettico, caratterizzato dalle particolari tensioni della base in metallo verniciata, diversa in ogni punto che la guardi. I piani in cristallo, legno, ceramica o marmo, disponibili nelle forme rettangolare o sagomato, arricchiscono lo slancio scultoreo dell'intero tavolo. Elegante e raffinata la versione con piano sagomato in ceramica King che è caratterizzata da un elegante profilo arrotondato laccato che abbraccia completamente il top.

*Transformative and eclectic table, characterized by the particular tensions of the metal base, which looks different from every point of view you look at it. The glass, wood, ceramic or marble top enrich the sculptural momentum of the entire table. Available with rectangular or shaped tops. Elegant and refined is the version with a round and shaped top in ceramic King, characterized by a sleek and sophisticated lacquered rounded profile that fully embraces the top.*



TWIST\_top ceramica King tavolo, cm 240x120 sagomato, base: bronzo spazzolato vintage, piano: ceramica Onice lucido, bordo: laccato bronzo opaco.  
MAX L DIAMOND\_base metallo, MAX arm DIAMOND\_base metallo sedia e poltroncina, base: verniciato bronzo, pelle Elite E22 siena.  
CHERRY MIX\_10 sospensione lampada, oro spazzolato · SYRA madia, cm 190x48x h 75, noce Canaletto, top: cristallo verniciato tortora lucido.  
GALLERY specchio, cm 132x122, cristallo specchiato bronzo · DINA tappeto, T 101.

*TWIST\_ceramic top King table, cm 240x120 shaped, base: brushed bronze vintage, top: glossy ceramic Onice, edge: matt bronze lacquered.  
MAX L DIAMOND\_metal base, MAX arm DIAMOND\_metal base chair and armchair, base: bronze painted, leather Elite E22 siena.  
CHERRY MIX\_10 pendant lamp, brushed gold · SYRA sideboard, cm 190x48x h 75, Canaletto walnut, top: glossy tortora painted glass.  
GALLERY mirror, cm 132x122, bronze mirrored glass · DINA rug, T 101.*

## TWIST EXTENDABLE

Design Archirivolto

Tavolo trasformista ed eclettico, caratterizzato dalle particolari tensioni della base in metallo verniciata, diversa in ogni punto che la guardi. I piani in cristallo e ceramica disponibili nella forma rettangolare arricchiscono lo slancio scultoreo dell'intero tavolo.

*Transformative and eclectic table, characterized by the particular tensions of the metal base, which looks different from every point of view you look at it. The glass and ceramic top enrich the sculptural momentum of the entire table. Available with rectangular top.*



TWIST EXTENDABLE

TWIST EXTENDABLE\_top ceramica, tavolo, cm 180/260x106, base: verniciato titanio, piano: ceramica Calacatta Macchia Vecchia lucido.  
ALESSIA sedia, gambe: verniciato titanio, pelle Elite E08 topo · ALMA madia, cm 220x45x h 75, laccato platino spazzolato.  
LET specchio, cm 180x90, cristallo specchiato · RINA tappeto, T 502.

*TWIST EXTENDABLE\_ceramic top table, cm 180/260 x 106, base: titanium painted, top: glossy ceramic Calacatta Macchia Vecchia.  
ALESSIA chair, legs: titanium painted, leather ELITE E08 topo · ALMA sideboard, cm 220x45x h 75, brushed platinum lacquered.  
LET mirror, cm 180x90, mirrored glass · RINA rug, T 502.*



TWIST EXTENDABLE\_top cristallo tavolo, cm 180/260 x 106,  
 base: platino spazzolato, piano: cristallo martellato tortora lucido.  
 ERA\_4 gambe metallo poltroncina, gambe: verniciato  
 titanio, tessuto B 104.  
 VIDA 2\_sospensione lampada, verniciato titanio.  
 POLIFEMO LIBRERIA, cm 139x35 x h 194, platino spazzolato.  
 DORIA tappeto, T 401.

TWIST EXTENDABLE\_glass top table, cm 180/260 x 106,  
 base: brushed platinum, top: glossy tortora hammered glass.  
 ERA\_4 metal legs armchair, legs: titanium painted, fabric B 104.  
 VIDA 2\_pendant lamp, titanium painted.  
 POLIFEMO BOOKCASE, cm 139x35x h 194, brushed platinum.  
 DORIA rug, T 401.

# DORIAN

Design Archirivolto

Il basamento esprime il dinamismo di una vela che si gonfia al vento e la stabilità di due punti d'appoggio che si rilevano leggeri o robusti in un morbido gioco prospettico. Disponibile con piano in cristallo, legno, ceramica o marmo nelle forme tondo, rettangolare e sagomato. La collezione si arricchisce con una nuova versione, top in legno e ceramica, dal piano tondo dalle misure generose caratterizzato da una cornice esterna in legno divisa in tre sezioni e la parte centrale in ceramica fissa o girevole.

*The base expresses the dynamism of a sail swelling in the wind and the stability of two support points that appear light or robust in a gentle perspective play. Available with a glass, wood, ceramic, or marble top in round, rectangular and shaped forms. The collection is enriched with a new wood and ceramic version, featuring a generously sized round top characterized by an outer wooden frame divided into three sections and the central part in ceramic, fixed or swiveling.*



DORIAN



DORIAN\_top legno, ceramica tavolo, Ø cm 220, base: verniciato bronzo, piano: noce Canaletto, ceramica Patagonia lucido.  
 MANTA arm\_4 gambe legno poltroncina, gambe: noce Canaletto, schienale: tessuto A 501, schienale: pelle 5110 tabacco.  
 NANUM\_16/c sospensione lampada, verniciato nero · NINFA madia, cm 200x48x h 75, laccato bronzo spazzolato vintage.  
 MATISSE specchio, cm 120x120, cristallo specchiato bronzo · RINA tappeto, T 502.

DORIAN\_wood, ceramic top table, Ø cm 220, base: bronze painted, top: Canaletto walnut, glossy ceramic Patagonia.  
 MANTA arm\_4 wood legs armchair, legs: Canaletto walnut, seat: fabric A 501, back: leather 5110 tabacco.  
 NANUM\_16/c pendant lamp, black painted · NINFA sideboard, cm 200x48x h 75, brushed bronze vintage lacquered.  
 MATISSE mirror, cm 120x120, bronze mirrored glass · RINA rug, T 502.



Un mood avvolgente che racchiude una solidità scultorea  
*An enveloping mood that embodies sculptural solidity*

DORIAN\_top legno, ceramica tavolo, Ø cm 220, base: platino spazzolato, piano: frassino testa di moro, ceramica Onice lucido.  
 DORIAN\_wood, ceramic top, Ø cm 220, base: brushed platinum, top: dark brown ash, glossy ceramic Onice.

DORIAN\_top legno, ceramica tavolo, Ø cm 220, base: verniciato bronzo, piano: noce Canaletto, ceramica Calacatta Macchia Vecchia lucido.  
 DORIAN\_wood, ceramic top table, Ø cm 220, base: bronze painted, top: Canaletto walnut, glossy ceramic Calacatta Macchia Vecchia.





DORIAN\_top legno tavolo, cm 240 x 120, base: platino spazzolato, piano: frassino testa di moro.  
 SOFIA ELITE\_base legno sedia, base: frassino testa di moro, pelle Elite E14 terra · VIDA 2\_sospensione lampada, verniciato titanio.  
 ALMA HIGH madia, cm 100x45x h 130, laccato platino spazzolato · DORIA tappeto, T 404.

DORIAN\_wood top table, cm 240x120, base: brushed platinum, top: dark brown ash.  
 SOFIA ELITE\_wood base chair, base: dark brown ash, leather Elite E14 terra · VIDA 2\_pendant lamp, titanium painted.  
 ALMA HIGH sideboard, cm 100x45x h 130, brushed platinum lacquered · DORIA rug, T 404.



DORIAN\_top ceramica tavolo, cm 239x119 sagomato, base: platino spazzolato, piano: ceramica Sahara Noir lucido.  
 LADY\_4 gambe metallo sedia, gambe: verniciato titanio, pelle Elite E12 grigio perla.  
 DECOR\_3 sospensione lampada, verniciato nero.  
 DORIA tappeto, T 401.

*DORIAN\_ceramic top table, cm 239x119 shaped, base: brushed platinum, top: glossy ceramic Sahara Noir.  
 LADY\_4 metal legs chair, legs: titanium painted, leather Elite E12 grigio perla.  
 DECOR\_3 pendant lamp, black painted.  
 DORIA rug, T 401.*

## POLIFEMO

Design Andrea Lucatello

Il tavolo Polifemo è un omaggio al racconto omerico della terra dei ciclopi. Polifemo nasce dall'unione di due ampi fogli di metallo sapientemente ritagliati e curvati che formano un "grande occhio", uno scultoreo sostegno per piani in cristallo, ceramica e marmo. Elegante e raffinata la versione con piano sagomato in ceramica King che è caratterizzata da un elegante profilo arrotondato laccato che abbraccia completamente il top.

*Polifemo table is a tribute to the Homeric tale of the land of the Cyclops. Polifemo is born from the union of two large sheets of metal cleverly cut and curved to form a "great eye", a sculptural support for glass, ceramic and marble tops. Elegant and refined is the version with a round and shaped top in ceramic King, characterized by a sleek and sophisticated lacquered rounded profile that fully embraces the top.*



POLIFEMO



POLIFEMO\_top ceramica tavolo, cm 300x120 sagomato, base: bronzo spazzolato vintage, piano: ceramica Silver Root opaco.  
 MINNI\_4 gambe metallo poltroncina, gambe: verniciato bronzo, seduta: tessuto A 501, schienale: pelle 5504 fango.  
 POLIFEMO LIBRERIA, cm 139x35x h 194, bronzo spazzolato vintage · DECOR\_2 tavolo lampada, verniciato nero · DINA tappeto, T 102.

POLIFEMO\_ceramic top table, cm 300x120 shaped, base: brushed bronze vintage top: matt ceramic Silver Root.  
 MINNI\_4 metal legs armchair, legs: bronze painted, seat: fabric A 501, back: leather 5504 fango.  
 POLIFEMO BOOKCASE, cm 139x35x h 194, brushed bronze vintage · DECOR\_2 table lamp, black painted · DINA rug, T 102.



POLIFEMO\_top ceramica tavolo, cm 239x119 sagomato,  
base: verniciato bronzo, piano: ceramica Patagonia lucido.  
MANTA\_4 gambe legno, MANTA arm\_4 gambe legno  
sedia e poltroncina, gambe: frassino testa di moro,  
pelle 9045 muschio.  
ALMA HIGH madia, cm 100x45x h 130, pelle 5320 beige  
scuro, top: frassino testa di moro.  
DINA tappeto, T 102.

*POLIFEMO\_ceramic top table, cm 239x119 shaped,  
base: bronze painted, top: glossy ceramic Patagonia.  
MANTA\_4 wood legs, MANTA arm\_4 wood legs  
chair and armchair, legs: dark brown ash,  
leather 9045 muschio.  
ALMA HIGH sideboard, cm 100x45x h 130, leather 5320  
beige scuro, top: dark brown ash.  
DINA rug, T 102.*



POLIFEMO\_top ceramica tavolo, cm 239x119 sagomato, base: verniciato bronzo, piano: ceramica Patagonia lucido.  
MANTA\_4 gambe legno, MANTA arm\_4 gambe legno sedia e poltroncina, gambe: frassino testa di moro, pelle 9045 muschio.  
DINA tappeto, T 102.

*POLIFEMO\_ceramic top table, cm 239x119 shaped, base: bronze painted, top: glossy ceramic Patagonia.  
MANTA\_4 wood legs, MANTA arm\_4 wood legs chair and armchair, legs: dark brown ash, leather 9045 muschio.  
DINA rug, T 102.*



Un elemento distintivo dalla forte presenza scultorea  
*A distinctive element with strong sculptural presence*

POLIFEMO\_top ceramica King tavolo, cm 300x120 sagomato, base: platino spazzolato, piano: ceramica Calacatta Gold lucido, bordo: laccato titanio opaco.  
*POLIFEMO\_ceramic top King table, cm 300x120 shaped, base: brushed platinum, top: glossy ceramic Calacatta Gold, edge: matt titanium lacquered.*

POLIFEMO\_top ceramica King tavolo, cm 300x120 sagomato, base: verniciato avorio, piano: ceramica Travertino opaco, bordo: laccato avorio opaco.  
*POLIFEMO\_ceramic top King table, cm 300x120 shaped, base: ivory painted, top: matt ceramic Travertino, edge: matt ivory lacquered.*

POLIFEMO\_top cristallo tavolo, cm 300x120 sagomato, base: verniciato bronzo, piano: cristallo extrachiario trasparente.  
 MAX DIAMOND\_base metallo, MAX arm DIAMOND\_base metallo sedia e poltroncina, base: verniciato bronzo, pelle 5528 beige.  
 DECOR\_3 sospensione lampada, verniciato nero.  
 ASTRUM specchio, cm 180x90 cristallo specchiato bronzo.  
 DINA tappeto, T 102.

*POLIFEMO\_glass top table, cm 300x120 shaped, base: bronze painted, top: transparent extra clear glass.  
 MAX DIAMOND\_metal base, MAX arm DIAMOND\_metal base chair and armchair, base: bronze painted, leather 5528 beige.  
 DECOR\_3\_pendant lamp, black painted.  
 ASTRUM mirror, cm 180x90 bronze mirrored glass.  
 DINA rug, T 102.*





POLIFEMO\_top cristallo tavolo, cm 240x120 sagomato, base: verniciato titanio, piano: cristallo extrachiaro trasparente.  
JANE\_4 gambe metallo poltroncina, gambe: cromato nero, seduta: tessuto B 204, schienale: pelle 5310 antracite.  
ROLLI specchio, cm 196x110, cristallo specchiato fumè • DINA tappeto, T 102.

POLIFEMO\_glass top table, cm 240x120 shaped, base: titanium painted, top: transparent extra clear glass.  
JANE\_4 metal legs armchair, legs: black chromed, seat: fabric B 204, back: leather 5310 antracite.  
ROLLI mirror, cm 196x110, fumè mirrored glass • DINA rug, T 102.





POLIFEMO\_top cristallo tavolo, cm 240x120 sagomato, base: verniciato titanio, piano: cristallo extrachiaro trasparente.  
 JANE\_4 gambe metallo poltroncina, gambe: cromato nero, seduta: tessuto B 204, schienale: pelle 5310 antracite.  
 ROLLI specchio, cm 196X110, cristallo specchiato fumè.  
 NANUM\_18/a sospensione lampada, verniciato titanio · DINA tappeto, T 102.

POLIFEMO\_glass top table, cm 240x120 shaped, base: titanium painted, top: transparent extra clear glass.  
 JANE\_4 metal legs armchair, legs: black chromed, seat: fabric B 204, back: leather 5310 antracite.  
 ROLLI mirror, cm 196X110, fumè mirrored glass.  
 NANUM\_18/a pendant lamp, titanium painted · DINA rug, T 102.

## CILINDRO

Design Ollen Pal

Collezione di tavoli dal design pulito ed essenziale. Elemento caratterizzante il basamento cilindrico in metallo verniciato bicolore o monocoloro che nella versione con il piano in marmo, si esalta ulteriormente grazie al prezioso anello in marmo che si coordina con il top. Disponibile con il piano in cristallo, legno, o ceramica, nelle forme tondo, dove può essere abbinato a scelta un Lazy Susan, rettangolare o sagomato. Disponibile anche con piani dalle dimensioni generose grazie al doppio basamento. Nella versione tondo top legno e ceramica, l'importante piano è determinato da una cornice esterna in legno divisa in tre sezioni e una parte centrale girevole o fissa in ceramica. Elegante e raffinata la versione piano tondo e sagomato in ceramica King che è caratterizzata da un elegante profilo arrotondato laccato che abbraccia completamente il top.

*Collection of tables with a clean and essential design. The defining element is the cylindrical metal base in two-tone or monochrome painted metal which, in the marble top version, is further enhanced by the precious marble ring matching with the tabletop. Available with a glass, wood, or ceramic top, in round shapes, where an optional Lazy Susan can be paired, rectangular or shaped. Also available with generously sized tops thanks to the double base. In the wood and ceramic round top version, the substantial top is defined by an outer wooden frame divided into three sections and a central part in ceramic, swiveling or fixed. Elegant and refined is the round and shaped ceramic King top version, characterized by an elegant and stylish lacquered rounded profile that fully embraces the top.*



CILINDRO\_top ceramica King tavolo, Ø cm 160, base: verniciato bronzo, piano: ceramica Sahara Noir lucido, bordo: laccato bronzo opaco.  
 CILINDRO\_ceramic top King table, Ø cm 160, base: bronze painted, top: glossy ceramic Sahara Noir, edge: matt bronze lacquered.

CILINDRO\_top ceramica King tavolo, Ø cm 160, base: platino spazzolato, piano: ceramica Statuario lucido, bordo: laccato titanio opaco.  
 CILINDRO\_ceramic top King table, Ø cm 160, base: brushed platinum, top: glossy ceramic Statuario, edge: matt titanium lacquered.



CILINDRO\_top ceramica King tavolo, Ø cm 160, base: bronzo spazzolato vintage, piano: ceramica Onice lucido, bordo: laccato bronzo opaco.  
 JANE\_4 gambe metallo poltroncina, gambe: cromato nero, pelle 4548 beige chiaro.  
 CHERRY MIX\_6 sospensione lampada, oro spazzolato.  
 SYRA madia, cm 190x45x h 75, noce Canaletto, top: cristallo tortora lucido.  
 MATISSE specchio, cm 120x120, cristallo specchiato bronzo · DINA tappeto, T 102.

*CILINDRO\_ceramic top King table, Ø cm 160, base: brushed bronze, top: glossy ceramic Onice, edge: matt bronze lacquered.  
 JANE\_4 metal legs armchair, legs: black chromed, leather 4548 beige chiaro.  
 CHERRY MIX\_6 pendant, brushed gold.  
 SYRA sideboard, cm 190x45x h 75, Canaletto walnut, top: glossy tortora painted glass.  
 MATISSE mirror, cm 120x120, bronze mirrored glass · DINA rug, T 102.*



CILINDRO\_top marmo tavolo, Ø cm 160, base: verniciato avorio, piano: marmo Travertino opaco.  
 GINGER\_4 gambe metallo poltroncina, gambe: verniciato avorio, seduta: tessuto A 501, schienale: pelle Elite E22 siena.  
 CHERRY MIX\_6 sospensione lampada, verniciato nero.  
 NINFA madia, cm 200x48x h 75, laccato platino spazzolato.  
 ASTRUM specchio, cm 180x90, cristallo specchiato fumè.  
 DYNA tappeto, T 102.

*CILINDRO\_marble top table, Ø cm 160, base: ivory painted, top: matt marble Travertino.  
 GINGER\_4 metal legs armchair, legs: ivory painted, seat: fabric A 501, back: leather Elite E22 siena.  
 CHERRY MIX\_6 pendant lamp, black painted.  
 NINFA sideboard, cm 200x48x h 75, brushed platinum lacquered.  
 ASTRUM mirror, cm 180x90, fumè mirrored glass.  
 DYNA rug, T 102.*



CILINDRO\_top legno, ceramica tavolo, Ø cm 180, base: platino spazzolato, piano: frassino nero, ceramica Silver Root opaco.  
 SILHOUETTE arm DELUXE, poltroncina, gambe: verniciato titanio, pelle Elite E08 topo.  
 NANUM\_12 sospensione lampada, verniciato nero · ALMA madia, cm 220x45x h 75, laccato platino spazzolato.  
 GALLERY specchio, cm 132x122, cristallo specchiato fumè · RINA tappeto, T 501.

CILINDRO\_wood, ceramic top table, Ø cm 180, base: brushed platinum, top: black ash, matt ceramic Silver Root.  
 SILHOUETTE arm DELUXE, armchair, legs: titanium painted, leather Elite E08 topo.  
 NANUM\_12 pendant lamp, black painted · ALMA sideboard, cm 220x45x h 75, brushed platinum lacquered.  
 GALLERY mirror, cm 132x122, fumè mirrored glass · RINA rug, T 501.







CILINDRO\_top ceramica King tavolo, cm 240x120 sagomato, base: verniciato bronzo, piano: ceramica Calacatta Macchia Vecchia lucido, bordo: laccato bronzo opaco. ALESSIA sedia, gambe: verniciato bronzo, pelle 4036 creta scuro. VIDA\_sospensione lampada, verniciato nero e oro spazzolato. ALMA HIGH madia, cm 100x45x h 130, laccato bronzo spazzolato vintage. DORIA tappeto, T 402.

*CILINDRO\_ceramic top King table, cm 240x120 shaped, base: bronze painted, top: glossy Calacatta Macchia Vecchia, edge: matt bronze lacquered. ALESSIA chair, legs: bronze lacquered, leather 4036 creta scuro. VIDA\_pendant lamp, black painted and brushed gold. + sideboard, cm 100x45x h 130, brushed bronze vintage lacquered. DORIA rug, T 402.*



Linee essenziali compongono elementi dal grande impatto visivo  
*Essential lines compose elements with a great visual impact*



CILINDRO



Una bellezza senza tempo composta da linee rigorose e materiali pregiati  
*A timeless beauty composed of rigorous lines and fine materials*



CILINDRO\_top legno tavolo, cm 240x120 sagomato, base: verniciato bronzo, piano: frassino nero.  
*CILINDRO\_wood top table, cm 240x120 shaped, base: bronze painted, top: black ash.*

CILINDRO\_top legno tavolo, cm 240x120 sagomato, base verniciato bronzo, piano: noce Canaletto.  
*CILINDRO\_wood top table, cm 240x120 shaped, base: bronze painted, top: Canaletto walnut.*



CILINDRO\_top ceramica King tavolo, 300x120 sagomato, base: platino spazzolato, piano: ceramica Calacatta Macchia Vecchia lucido, bordo: laccato titanio opaco.  
GINGER\_4 gambe metallo poltroncina, gambe: verniciato titanio, pelle 5528 beige.  
VIDA 2\_ sospensione lampada, verniciato titanio · DORIA tappeto, T 402.

CILINDRO\_ceramic top King table, 300x120 shaped, base: brushed platinum, top: glossy ceramic Calacatta Macchia Vecchia, edge: matt titanium lacquered.  
GINGER\_4 metal legs armchair, legs: titanium painted, leather 5528 beige.  
VIDA 2\_ pendant lamp, titanium painted · DORIA rug, T 402.

## DORADO

Design Archirivolto

Poderoso come una colonna dorica. La messa in discussione della stabilità canonica crea un'elegante sensazione di movimento. Disponibile con piano in cristallo, legno, ceramica o marmo con base singola associata al piano rettangolare o sagomato. Elegante e raffinata la versione con piano sagomato in ceramica King che è caratterizzato da un elegante profilo arrotondato laccato che abbraccia completamente il top.

*Powerful as a Doric column. The questioning of canonical stability creates an elegant feeling of movement. Available with a glass, wood, ceramic or marble top, with a single base combined with a rectangular or shaped top. Elegant and refined is the version with a round and shaped top in ceramic King, characterized by a sleek and sophisticated lacquered rounded profile that fully embraces the top.*



DORADO\_top ceramica tavolo, cm 239x119 sagomato, base: platino spazzolato, piano: ceramica Silver Root opaco.  
 ERA\_4 gambe metallo poltroncina, gambe: verniciato titanio, pelle Elite E18 smoke · VIDA 2\_sospensione lampada, verniciato titanio.  
 ALMA madia, cm 220x45x h 75, laccato platino spazzolato · KIRTY specchio, cm 190x80, cristallo specchiato fumè · DORIA tappeto, T 401.

*DORADO\_ceramic top table, cm 239x119 shaped, base: brushed platinum, top: matt ceramic Silver Root.  
 ERA\_4 metal legs armchair, legs: titanium painted, leather Elite E18 smoke · VIDA 2\_pendant lamp, titanium painted.  
 ALMA sideboard, cm 220x45x h 75, brushed platinum lacquered · KIRTY mirror, cm 190x80, fumè mirrored glass · DORIA rug, T 401.*

Una struttura che sfida l'equilibrio, presenza imponente ma dinamica  
*A structure that challenges balance, an imposing but dynamic presence*



DORADO\_ top ceramica King tavolo, cm 240x120 sagomato, base: verniciato bronzo, piano: ceramica Calacatta Gold lucido, bordo: laccato bronzo opaco.  
 DORADO\_ ceramic top King table, cm 240x120 shaped, base: bronze painted, top: glossy ceramic Calacatta Gold, edge: matt bronze lacquered.

DORADO\_ top ceramica King tavolo, cm 240x120 sagomato, base: titanio verniciato, piano: Alabastro lucido, bordo: laccato titanio opaco.  
 DORADO\_ ceramic top King table, cm 240x120 shaped, base: titanium painted, top: glossy ceramic Alabastro, edge: matt titanium lacquered.



DORADO\_top legno tavolo, cm 240x120, base: bronzo spazzolato vintage, piano: frassino testa di moro.  
 GINGER\_4 gambe legno poltroncina, gambe: frassino testa di moro, seduta: tessuto B 501, schienale: pelle Elite E30 cacao.  
 CHERRY MIX\_10 sospensione lampada, oro spazzolato · NINFA madia, cm 200x48x h 75, laccato spazzolato bronzo vintage · DORIA tappeto, T 402.

DORADO\_wood top table, cm 240x120, base: brushed bronze vintage, top: dark brown ash.  
 GINGER\_4 wood legs armchair, legs: dark brown ash, seat: fabric B 501, back: leather Elite E30 cacao.  
 CHERRY MIX\_10 pendant lamp, brushed gold · NINFA sideboard, cm 200x48x h 75, brushed bronze vintage lacquered · DORIA rug, T 402.

## DORA

Design Nello Palomba

Tavolo dalle linee contemporanee, semplici ed essenziali caratterizzato da preziose gambe in metallo dalle forme arrotondate e arricchite da un importante profilo cromato nero. Il basamento, diviso in due, si contrappone alla leggerezza del piano tondo disponibile in cristallo, legno, ceramica o marmo e può essere abbinato a scelta ad un Lazy Susan.

*Table with contemporary, simple and essential lines characterized by its precious metal legs with rounded shapes enriched by an important black chrome profile. The base, separated in two parts, is in contrast with the lightness of the round top available in glass, wood, ceramic or marble and it can be combined with a Lazy Susan.*



DORA\_top ceramica King tavolo, Ø cm 160, base: verniciato avorio, piano: ceramica Travertino opaco, bordo: laccato avorio opaco.  
MINNI\_4 gambe legno poltroncina, gambe: noce Canaletto, seduta: tessuto A 501, schienale: pelle 9045 muschio.  
CHERRY MIX\_6 sospensione lampada, verniciato nero · DORIA tappeto, T 402.

*DORA\_ceramic top King table, Ø cm 160, base: ivory painted, top: matt ceramic Travertino, edge: matt ivory lacquered.  
MINNI\_4 wood legs armchair, legs: Canaletto walnut, seat: fabric A 501, back: leather 9045 muschio.  
CHERRY MIX\_6 pendant lamp, black painted · DORIA rug, T 402.*

## BALY

Design Ollen Pal

Tavolo dal design leggero ed elegante, protagonista dell'ambiente domestico grazie al magico intreccio delle gambe coniche. Disponibile con base singola associata al piano tondo dove può essere abbinato a scelta un Lazy Susan, rettangolare o sagomato, diventa doppia per le misure più generose. I piani in cristallo, legno, ceramica o marmo.

*Collection of tables with a light and elegant design, protagonist of the domestic environment thanks to the magical interweaving of its conical legs. Available with a single base with round top that can be combined with a Lazy Susan, rectangular or shaped top. Double base for generously sized tops in glass, wood, ceramic and marble.*







BALY\_top legno tavolo, cm 240x120, base: platino spazzolato, piano: noce Canaletto · ERA\_4 gambe metallo poltroncina, gambe: verniciato titanio, pelle Elite E18 smoke.  
ALMA madia, cm 220x45x h 75, laccato platino spazzolato · KIRTY specchio, cm 190x90, cristallo specchiato fumè · DORIA tappeto, T 402.

BALY\_wood top table, cm 240x120, base: brushed platinum, top: Canaletto walnut · ERA\_4 metal legs armchair, legs: titanium painted, leather Elite E18 smoke.  
ALMA sideboard, cm 220x45x h 75, brushed platinum lacquered · KIRTY mirror, cm 190x90, fumè mirrored glass · DORIA rug, T 402.



BALY\_top ceramica tavolo, cm 239x119, base: verniciato bronzo, piano: ceramica Portoro opaco.  
MAX DELUXE\_base legno sedia, base: frassino nero, pelle 5522 tortora · DINA tappeto, T 101.

BALY\_ceramic top table, cm 239x119, base: bronze painted, top: matt ceramic Portoro.  
MAX DELUXE\_wood base chair, base: black ash, leather 5522 tortora · DINA rug, T 101.

La leggerezza che arreda lo spazio con assoluta grazia  
*Lightness that decorates the space with absolute grace*



BALY\_top ceramica tavolo, cm 239x119 sagomato, base: verniciato bronzo, piano: ceramica Calacatta Macchia Vecchia lucido.  
 BALLY\_ceramic top table, cm 239x119 shaped, base: bronze painted, top: glossy ceramic Calacatta Macchia Vecchia.

BALY\_top ceramica tavolo, cm 239x119 sagomato, base: verniciato bronzo, piano: ceramica Patagonia lucido.  
 BALLY\_ceramic top table, 239x119 shaped, base: bronze painted, top: glossy ceramic Patagonia.



BALY\_top marmo tavolo, Ø cm 160, base: verniciato nero, piano: marmo lucido Nero Marquina.

BALY\_marble top table, Ø cm 160, base: black painted, top: glossy marble Nero Marquina.



BALY\_top ceramica tavolo, cm 300x120, base: platino spazzolato, piano: ceramica Calacatta Gold lucido.  
 SOFIA ELITE\_base legno sedia, base: frassino testa di moro, pelle Elite E06 pietra · VIDA 2\_ sospensione lampada, verniciato titanio.  
 POLIFEMO LIBRERIA, cm 139x35x h 194, platino spazzolato · DORIA tappeto, T 404.

BALY\_ceramic top table, cm 300x120, base: brushed platinum, top: glossy ceramic Calacatta Gold.  
 SOFIA ELITE\_wood base chair, base: dark brown ash, leather Elite E06 pietra · VIDA 2\_pendant lamp, titanium painted.  
 POLIFEMO BOOKCASE, cm 139x35x h 194 · DORIA rug, T 404.

## TED BISTRO

Design Nello Palomba

Tavolo bistrot dal basamento in metallo conico arricchito da un prezioso anello. Il bistro esprime un nuovo modo di vivere la tavola: informale ma nel contempo elegante e contemporaneo. Disponibile con piano tondo in diverse misure e finiture quali cristallo, legno, ceramica o marmo. La versione del piano in cristallo o ceramica può essere arricchita da un prezioso bordo arrotondato in legno laccato verniciato coordinato con la base metallica.

*Bistro table with a metal base enriched by a precious ring.  
The bistro expresses a new way of living the table: informal but at the same time elegant and contemporary. Available with a round top in different sizes and finishes such as glass, wood, ceramic or marble.  
The glass and ceramic versions can be enriched by a precious rounded edge in lacquered wood matching with the metal base.*



TED BISTRO\_top ceramica tavolo bistrot , Ø cm 100, base: verniciato bronzo, piano: ceramica Calacatta Macchia Vecchia lucido.  
TED BISTRO\_ceramic top bistro table, Ø cm 100, base: bronze painted, top: glossy ceramic Calacatta Macchia Vecchia.

TED BISTRO\_top ceramica tavolo bistrot, Ø cm 100, base: verniciato bronzo, piano: ceramica Patagonia lucido.  
TED BISTRO\_ceramic top bistro table, Ø cm 100, base: bronze painted, top: glossy ceramic Patagonia.



TED BISTRO\_ top marmo tavolo bistrot, Ø cm 100, base: verniciato avorio, piano: marmo Travertino opaco.  
 ALESSIA sedia, gambe: verniciato avorio, tessuto B 150.  
 CHERRY MIX\_3 sospensione lampada, verniciato nero.

*TED BISTRO\_ marble top bistro table, Ø cm 100, base: ivory painted, top: matt marble Travertino.  
 ALESSIA chair, legs: ivory painted, fabric B 150.  
 CHERRY MIX\_3 pendant lamp, black painted.*



## CILINDRO BISTRO

Design Nello Palomba

Collezione di tavoli bistrot dal design pulito ed essenziale.  
Reinterpretazione dei tipici tavoli da bar degli anni '70.  
Elemento caratterizzante è il basamento cilindrico in metallo verniciato o bicolore. Disponibile con piano tondo in cristallo, legno, ceramica o marmo. La versione del piano in cristallo o ceramica può essere arricchita da un prezioso bordo arrotondato in legno laccato verniciato coordinato con la base metallica.

*Collection of bistro tables with a refined and essential design, it is the reinterpretation of the typical bar tables of the 70s. The characteristic element is the cylindrical base in painted or bicolored metal. Available with round tops in glass, wood, ceramic or marble. The glass and ceramic versions can be enriched by a precious rounded edge in lacquered wood matching with the metal base.*



CILINDRO BISTRO HIGH\_top ceramica h cm 105 tavolo bistrot, Ø cm 80, base: verniciato bronzo, piano: ceramica Patagonia lucido.  
MAX STOOL\_base metallo h cm 75 sgabello, base: verniciato bronzo, pelle 5508 avorio.  
ASTRUM specchio, cm 132x120 cristallo specchiato bronzo.

*CILINDRO BISTRO HIGH\_ceramic top h cm 105 bistro table, Ø cm 80, base: bronze painted, top: glossy ceramic Patagonia.  
MAX STOOL\_metal base h cm 75, stool, base: bronze painted, leather 5508 avorio.  
ASTRUM mirror, cm 132x120 bronze mirrored glass.*





CILINDRO BISTRO LOUNGE\_top marmo tavolo bistrot h cm 63,  
 Ø cm 100, base: verniciato titanio, piano: marmo lucido Verde Alpi.  
 ISIDORA LOUNGE poltrona, base: verniciato titanio,  
 pelle Nabuk 101 conchiglia.  
 CHERRY\_2 sospensione lampada, verniciato nero.  
 BENDY\_Ax2+Ax2 libreria, cm 320x35x h 95, nero.

CILINDRO BISTRO LOUNGE\_marble top bistro table h cm 63,  
 Ø cm 100, base: titanium painted, top: glossy marble Verde Alpi.  
 ISIDORA LOUNGE armchair, base: titanium painted,  
 leather Nabuk 101 conchiglia.  
 CHERRY\_2 pendant lamp, black painted.  
 BENDY\_Ax2+Ax2 bookcase, cm 320x35xh 95, black.

## MINNI

Design Nello Palomba, Antoy Filips

Sedia elegante e raffinata caratterizzata da uno schienale e seduta imbottita che offrono gran confort e morbidezza esaltando la cura dei dettagli e le lavorazioni di alta artigianalità. La particolare gamba in metallo abbraccia la seduta offrendo un'immagine di grande leggerezza. Disponibile anche la versione con gamba in legno massello. Ideale per la zona living ma anche per ambienti contract. Rivestimento personalizzabile in ecopelle, tessuto o pelle.

*Stylish and refined chair characterized by a padded backrest and seat, offering great comfort and softness while highlighting attention to detail and high craftsmanship. The unique metal leg embraces the seat, providing a sense of great lightness. Also available with solid wood leg option. Ideal for the living area but also suitable for contract environments. Upholstery available in eco-leather, fabric, or leather.*



MINNI\_4 gambe metallo poltroncina, gambe: cromato nero, seduta: tessuto A 204, schienale: pelle Elite E42 elefante.  
ALISEI\_top cristallo tavolo, cm 300x120 sagomato, base: platino spazzolato, piano: cristallo extrachiaro trasparente.

MINNI\_4 metal legs armchair, legs: black chromed, seat: fabric A 204, back: leather Elite E42 elefante.  
ALISEI\_glass top table, cm 300x120 shaped, base: brushed platinum, top: extra clear transparent glass.



MINNI\_4 gambe metallo poltroncina, gambe: verniciato titanio, seduta: tessuto A 504, schienale: pelle Elite E18 smoke.

MINNI\_4 metal legs armchair, legs: titanium painted, seat: fabric A 504, back: leather Elite E18 smoke.





MINNI\_4 gambe metallo poltroncina, gambe: verniciato bronzo, seduta: tessuto A 501, schienale: pelle 5504 fango.  
 POLIFEMO\_top ceramica tavolo, cm 300x120 sagomato, base: bronzo spazzolato vintage, piano: ceramica Silver Root opaco.  
 POLIFEMO LIBRERIA, cm 139x35x h 194, bronzo spazzolato vintage · DECOR\_2 tavolo lampada, verniciato nero · DINA tappeto, T 102.

MINNI\_4 metal legs armchair, legs:bronze painted, seat: fabric A 501, back: leather 5504 fango.  
 POLIFEMO\_ceramic top table, cm 300x120 shaped, base: brushed bronze vintage top: matt ceramic Silver Root.  
 POLIFEMO BOOKCASE, cm 139x35x h 194, brushed bronze vintage · DECOR\_2 table lamp, black painted · DINA rug, T 102.



MINNI\_4 gambe legno, poltroncina, gambe: frassino nero, pelle Elite E08 topo.

MINNI\_4 wood legs, armchair, legs: black ash, leather Elite E08 topo.



## SILHOUETTE

Design Andrea Lucatello

È una collezione di comode sedute dalle linee morbide, adatte ad ogni tipologia d'arredo. L'idea progettuale è incentrata su una soffice seduta dalle forme curvate, che diventa la base dalla quale nascono le due versioni, la sedia e la poltroncina. Elegante la versione "DELUXE" che si distingue per le sue pieghe nello schienale che impreziosiscono il rivestimento in ecopelle, tessuto e pelle.

*Silhouette it's a collection of comfortable seats with smooth lines, suitable for any type of furnishing. The design concept is centered around a soft seat with curved forms, from which we have two versions, the chair and the armchair. The "DELUXE" version is elegant, distinguished by its folds in the backrest that enhance the upholstery in eco-leather, fabric and leather.*



SILHOUETTE DELUXE, SILHOUETTE arm DELUXE, sedia e poltroncina, gambe: verniciato titanio, pelle Elite E28 caffè.  
PERLA\_top cristallo tavolo, cm 300x120 sagomato, base: platino spazzolato, piano: cristallo extrachiario trasparente.

*SILHOUETTE DELUXE, SILHOUETTE arm DELUXE, chair and armchair, legs: titanium painted, leather Elite E28 caffè.  
PERLA\_glass top table, cm 300x120 shaped, base: brushed platinum, top: extra clear transparent glass.*



SILHOUETTE DELUXE, SILHOUETTE arm DELUXE, sedia e poltroncina, gambe: verniciato bronzo, pelle Elite E18 smoke.

*SILHOUETTE DELUXE, SILHOUETTE arm DELUXE, chair and armchair, legs: bronze painted, leather Elite E18 smoke.*







SILHOUETTE arm DELUXE, poltroncina, gambe: verniciato titanio, pelle Elite E08 topo.  
 CILINDRO\_top legno, ceramica tavolo, Ø cm 180, base: platino spazzolato, piano: frassino nero, ceramica Silver Root opaco.  
 NANUM\_12 sospensione lampada, verniciato nero · ALMA madia, cm 220x45x h 75, platino spazzolato.  
 GALLERY specchio, cm 132x122, cristallo specchiato fumè · RINA tappeto, T 501.

SILHOUETTE arm DELUXE, armchair, legs: titanium painted, leather Elite E08 topo.  
 CILINDRO\_wood, ceramic top table, Ø cm 180, base: brushed platinum, top: black ash, matt ceramic Silver Root.  
 NANUM\_12 pendant lamp, black painted · ALMA sideboard, cm 220x45x h 75, brushed platinum lacquered.  
 GALLERY mirror, cm 132x122, fumè mirrored glass · RINA rug, T 501.





SILHOUETTE, SILHOUETTE arm sedia e poltroncina, gambe: verniciato bronzo, pelle 5320 beige scuro.  
SILHOUETTE, SILHOUETTE arm chair and armchair, legs: bronze painted, leather 5320 beige scuro.



SILHOUETTE, SILHOUETTE arm, sedia e poltroncina,  
gambe: verniciato titanio, pelle 4170 talpa.  
ALISEI\_top ceramica tavolo, 300x120 sagomato,  
base: verniciato titanio, piano: ceramica Silver Root opaco.  
VIDA\_2 sospensione lampada, oro spazzolato.  
POLIFEMO LIBRERIA, cm 139x35x h 194, platino spazzolato.  
RINA tappeto, T 501.

SILHOUETTE, SILHOUETTE arm chair and armchair,  
legs: titanium painted, leather 4170 talpa.  
ALISEI\_ceramic top table, 300x120 shaped,  
base: titanium painted, top: matt ceramic Silver Root.  
VIDA\_2 pendant lamp, brushed gold.  
POLIFEMO BOOKCASE, cm 139x35x h 194, brushed platinum.  
RINA rug, T 501.

## GINGER

Design Nello Palomba, Antoy Filips

Importante sedia imbottita che esprime forme classiche ed eleganti. Seduta morbida e confortevole che si abbina ad un elegante basamento con gambe in legno massello. Disponibile anche con gambe in metallo. Rilevanti dettagli nell'imbottitura esaltano l'attenzione e la profonda cura sartoriale delle lavorazioni. Perfetta sia per ambienti residenziali che per ambienti di lavoro. Disponibile in ecopelle, tessuto e pelle.

*Important upholstered chair expressing classic and elegant forms. Soft and comfortable seat that pairs with an elegant base featuring solid wood legs. Available also with 4 metal legs. Significant details in the upholstery enhance attention to detail and the deep craftsmanship of the workmanship. Perfect for both residential and work environments. Available in eco-leather, fabric and leather.*



GINGER\_4 gambe legno poltroncina, gambe: frassino testa di moro, seduta : tessuto A 200, schienale: pelle 5110 tabacco.

GINGER\_4 wood legs armchair, legs: dark brown ash, seat: fabric A 200, back: leather 5110 tabacco.



GINGER\_4 gambe legno poltroncina, gambe: frassino nero, seduta: tessuto B 301, schienale: pelle 5310 antracite.

GINGER\_4 wood legs armchair, legs: black ash, seat: fabric B 301, back: leather 5310 antracite.





GINGER\_4 gambe legno poltroncina, gambe: frassino testa di moro, seduta: tessuto B 503, schienale: pelle 9045 muschio.  
 ALISEI\_top ceramica tavolo, 300x120 sagomato, base: verniciato bronzo, piano: ceramica Calacatta Macchia Vecchia lucido.  
 NANUM\_24/a sospensione lampada, verniciato nero · NINFA madia, cm 200x48x h 75, laccato bronzo spazzolato vintage.  
 EMILY specchio, Ø cm 125, cristallo specchiato bronzo · RINA tappeto, T 501

GINGER\_4 wood legs armchair, seat: fabric B 503, back: leather 9045 muschio.  
 ALISEI\_ceramic top table, 300x120 shaped, base: bronze painted, top: ceramic glossy Calacatta Macchia Vecchia.  
 NANUM\_24/a pendant lamp, black painted · NINFA sideboard, cm 200x48x h75, brushed bronze vintage lacquered.  
 EMILY mirror, Ø cm 125, bronze mirrored glass · RINA rug, T 501.



GINGER\_4 gambe metallo poltroncina, gambe: verniciato bronzo, seduta: tessuto B 502, schienale: pelle 9034 creta.

GINGER\_4 metal legs armchair, legs: bronze painted, seat: fabric B 502, back: leather 9034 creta.





GINGER\_4 gambe metallo poltroncina, gambe: verniciato titanio, pelle 5528 beige.  
 CILINDRO\_top ceramica King tavolo, 300x120 sagomato, base: platino spazzolato, piano: ceramica Calacatta Macchia Vecchia lucido, bordo: laccato titanio opaco.  
 VIDA 2\_ sospensione lampada, verniciato titanio · DORIA tappeto, T 402.

GINGER\_4 metal legs armchair, legs: titanium painted, leather 5528 beige.  
 CILINDRO\_ceramic top King table, 300x120 shaped, base: brushed platinum, top: glossy ceramic Calacatta Macchia Vecchia, edge: matt titanium lacquered.  
 VIDA 2\_pendant lamp, titanium painted · DORIA rug, T 402.



## ALESSIA

Design Nello Palomba, Antoy Filips

Leggerezza e slancio definiscono la sedia Alessia caratterizzata da eleganti gambe in metallo verniciato. Seduta morbida e confortevole e schienale avvolgente con un tocco sartoriale che emerge in ogni dettaglio. Pensata per gli ambienti domestici ma ideale anche per ambienti contract. Rivestimento in ecopelle, tessuto e pelle. Sfoderabile il rivestimento in tessuto.

*Lightness and momentum characterize Alessia chair, featuring elegant painted metal legs. Soft and comfortable seat and embracing backrest with a tailor-made touch that stands out in every detail. Designed for domestic settings but also ideal for contract environments. Upholstered available in eco-leather, fabric, and leather. Removable the upholstered fabric's cover.*



ALESSIA sedia, gambe: verniciato titanio, tessuto B 311

ALESSIA chair, legs: titanium painted, fabric B 311



ALESSIA sedia, gambe: verniciato bronzo, pelle Elite E22 siena.  
 ROTOLO\_top ceramica tavolo, cm 239x119 sagomato, base: bronzo spazzolato vintage, piano: ceramica Calacatta Macchia Vecchia lucido.  
 VIDA 2\_sospensione lampada, oro spazzolato · ALMA HIGH madia, cm 100x45x h 130, laccato bronzo spazzolato vintage · ARISA tappeto, T 202.

ALESSIA chair, legs: bronze painted, leather Elite E22 siena.  
 ROTOLO\_ceramic top table, cm 239x119 shaped, base: brushed bronze vintage, top: glossy Calacatta Macchia Vecchia.  
 VIDA 2\_pendant lamp, brushed gold · ALMA HIGH sideboard, cm 100x45x h 130, brushed bronze vintage lacquered · ARISA rug, T 202.



ALESSIA sedia, gambe: verniciato bronzo, pelle 4036 creta scuro.

ALESSIA chair, legs: bronze lacquered, leather 4036 creta scuro.

## JANE LOUNGE

Design Antoy Filips

Poltrona che trae origine dalla poltroncina Jane. Schienale importante ed avvolgente, che esalta la cura estrema dei dettagli, lavorazioni di alta sartorialità ed artigianalità. Ideale per interni residenziali ma adatta anche ad ambienti lavorativi. Base centrale in alluminio girevole. Disponibile in ecopelle, tessuto e pelle.

*Armchair deriving from Jane armchair. It features a significant and embracing backrest that highlights extreme attention to detail, high craftsmanship, and artisanal workmanship. Ideal for residential interiors but also suitable for work spaces. It has a aluminium swivel central base. Available in eco-leather, fabric, and leather.*





JANE LOUNGE poltrona, base: verniciato titanio, seduta: tessuto A 501, schienale: pelle Elite E22 siena.  
 PEO LOW\_top cristallo tavolino, Ø cm 100, base: marmo Travertino opaco - metallo platino spazzolato, piano: cristallo martellato tortora.  
 CILINDRO LOW\_top marmo tavolino, Ø cm 60x h 42, base: platino spazzolato, piano: marmo Travertino opaco.

*JANE LOUNGE armchair, base: titanium painted, seat: fabric A 501, back: leather Elite E22 siena.  
 PEO LOW\_glass top coffee table, Ø cm 100, base: matt marble Travertino - brushed platinum metal, top: glossy tortora hammered glass.  
 CILINDRO LOW\_marble top coffee table, Ø cm 60x h 42, base: brushed platinum, top: matt marble Travertino.*



JANE LOUNGE poltrona, base: bronzo verniciato, pelle Elite E42 elefante.

JANE LOUNGE armchair, base: bronze painted, leather Elite E42 elefante.

## MANTA LOUNGE

Design Antoy Filips

Poltrona che trae origine dalla poltroncina Manta. La profonda cura sartoriale è evidenziata da importanti dettagli nell'imbottitura che esaltano l'alta manualità ed artigianalità delle lavorazioni. Perfetta per interni residenziali ma ideale anche in ambienti di lavoro. Base centrale in alluminio girevole. Disponibile in ecopelle, tessuto e pelle.

*Armchair deriving from the Manta armchair. The deep sartorial care is highlighted by important details in the upholstery that enhance the excellent craftsmanship of the manufacture. Ideal for residential interiors but also suitable for work spaces. It has a aluminium swivel central base Available in eco-leather, fabric, and leather.*





MANTA LOUNGE poltrona, base: verniciato titanio, pelle 9034 creta.

CILINDRO LOW\_top ceramica tavolino, Ø cm 119x h 33, base: verniciato titanio, piano: ceramica Silver Root opaco.

CILINDRO LOW\_top ceramica tavolino, Ø cm 60x h 42, base: verniciato titanio, piano: ceramica Silver Root opaco.

MANTA LOUNGE armchair, base: titanium painted, leather 9034 creta.

CILINDRO LOW\_ceramic top coffee table, Ø cm 119x h 33, base: titanium painted, top: matt ceramic Silver Root.

CILINDRO LOW\_ceramic top coffee table, Ø cm 60x h 42, base titanium painted, top: matt ceramic Silver Root.





MANTA LOUNGE poltrona, base bronzo, seduta: tessuto B 303, schienale: pelle Elite E30 cacao.

MANTA LOUNGE armchair, base: bronze painted, seat: fabric B 303, back: leather Elite E30 cacao.

## ISIDORA LOUNGE

Design Antoy Filips

Seduta leggera e avvolgente poggiata su un esile basamento girevole in alluminio. Classica evoluzione della poltroncina Isidora, si colloca naturalmente in casa ma è ideale anche in ambienti di lavoro. Disponibile in pelle, ecopelle o tessuto.

*Light and enveloping armchair resting on a slender aluminium swivel base. Natural evolution of the Isidora armchair, it fits naturally at home, but is also ideal in working environments. Available in leather, eco-leather or fabric.*



ISIDORA LOUNGE poltrona, base: verniciato titanio, pelle 9034 creta · ALDO tavolino set, Ø cm 25x h 45, Ø cm 25x h 50, Ø cm 25x h 55, platino spazzolato.

ISIDORA LOUNGE armchair, base: titanium painted, leather 9034 creta · ALDO coffee table set, Ø cm 25x h 45, Ø cm 25x h 50, Ø cm 25x h 55, brushed platinum.



ISIDORA\_LOUNGE poltrona, base: verniciato titanio, pelle Nabuk 101 conchiglia.  
 CILINDRO BISTRO LOUNGE\_top marmo tavolo bistrot h cm 63, Ø cm 100, base: verniciato titanio, piano: marmo lucido Verde Alpi.  
 CHERRY\_2 sospensione lampada, verniciato nero.  
 BENDY\_Ax2+Ax2 libreria, cm 320x35x h 95, nero.

ISIDORA\_LOUNGE armchair, base: titanium painted, leather Nabuk 101 conchiglia.  
 CILINDRO BISTRO LOUNGE\_marble top bistro table h cm 63, Ø Cm 100, base: titanium painted, top: glossy marble Verde Alpi.  
 CHERRY\_2 pendant lamp, black painted.  
 BENDY\_Ax2+Ax2 bookcase, cm 320x35xh 95, black.

## JANE STOOL

Design Antoy Filips

Sgabello che trae origine dalla poltroncina Jane. Schienale importante ed avvolgente, che esalta la cura estrema dei dettagli, lavorazioni di alta sartorialità ed artigianalità. Ideale per interni residenziali ma adatta anche ad ambienti lavorativi. Base centrale girevole e seduta regolabile in altezza. Disponibile in ecopelle, tessuto e pelle.

*Stool deriving from Jane armchair. It features a significant and embracing backrest that highlights extreme attention to detail, high craftsmanship, and artisanal workmanship. Ideal for residential interiors but also suitable for work spaces. It has a swivel central base and height-adjustable seat. Available in eco-leather, fabric, and leather.*



JANE STOOL sgabello, base: verniciato bronzo, pelle 4548 beige chiaro.

*JANE STOOL stool, base: bronze painted, leather 4548 beige chiaro.*



JANE STOOL sgabello, base: verniciato titanio, pelle 4036 creta scuro.

JANE STOOL stool, base: titanium painted, leather 4036 creta scuro.

## MINNI STOOL

Design Nello Palomba, Antoy Filips

La collezione MINNI, si amplia con lo sgabello. Seduta elegante e raffinata caratterizzata da uno schienale e seduta imbottita che offrono gran confort e morbidezza esaltando la cura dei dettagli e le lavorazioni di alta artigianalità. Pensato per gli spazi di casa ma ideale anche per gli ambienti di lavoro. Base centrale girevole e seduta regolabile in altezza. Disponibile in ecopelle, tessuto e pelle.

*The MINNI collection grows with the stool. Padded backrest and seat, offering great comfort and softness while highlighting attention to detail and high craftsmanship. Designed for home spaces but also ideal for work environments. It has a swivel central base and height-adjustable seat. Available in eco-leather, fabric, and leather.*



MINNI STOOL sgabello, base: verniciato titanio, pelle Elite E16 asfalto.  
CILINDRO BISTRO\_ top ceramica h cm 105, tavolo bistrot, Ø cm 80, base: verniciato titanio, piano: ceramica Portoro opaco.

MINNI STOOL stool, base: titanium painted, leather Elite E16 asfalto.  
CILINDRO BISTRO\_ ceramic top h cm 105, bistro table, Ø cm 80, base: titanium painted, top: matt ceramic Portoro.



MINNI STOOL sgabello, base: verniciato bronzo, pelle Elite E12 grigio perla.

MINNI STOOL stool, base: titanium painted, leather Elite E12 grigio perla.

## GINGER STOOL

Design Nello Palomba, Antoy Filips

Lo sgabello trae origine dalla sedia Ginger. Forme classiche ed eleganti e seduta estremamente comoda. Rilevanti dettagli nell'imbottitura esaltano l'attenzione e la profonda cura sartoriale delle lavorazioni. Basamento centrale girevole e seduta regolabile in altezza. Disponibile in ecopelle, tessuto e pelle.

*The stool originates from Ginger chair. It features classic and elegant forms and an extremely comfortable seat. Significant details in the upholstery enhance attention to detail and the deep craftsmanship of the workmanship. It has a swivel central base and height-adjustable seat. Available in eco-leather, fabric, and leather.*



GINGER STOOL sgabello, base: verniciato titanio, pelle 4170 talpa.

GINGER STOOL stool, base: titanium painted, leather 4170 talpa.





*GINGER STOOL sgabello, base: verniciato bronzo, pelle 5528 beige.*

*GINGER STOOL stool, base: bronze painted, leather 5528 beige.*

## ERA STOOL

Design Antoy Filips

Sgabello che trae origini dalla poltroncina Era. Design estremamente contemporaneo con un tocco sartoriale che emerge in ogni dettaglio, con il ricco movimento di pieghe nella parte interna dello schienale che ne impreziosiscono il rivestimento. Pensato per gli spazi di casa ma ideale anche per gli ambienti di lavoro. Base centrale girevole e seduta regolabile in altezza. Disponibile in ecopelle, tessuto e pelle.

*Stool inspired from the Era armchair. Contemporary design with a tailor-made touch evident in every detail, featuring rich folds in the inner part of the backrest that enhance its upholstery. Designed for home spaces but also ideal for work environments. It has a swivel central base and height-adjustable seat. Available in eco-leather, fabric, and leather.*

ERA STOOL



ERA STOOL sgabello, base: verniciato titanio, pelle 9034 creta.

ERA STOOL stool, base: titanium painted, leather 9034 creta.



ERA STOOL sgabello, base: verniciato bronzo, pelle 5508 avorio.  
 CILINDRO BISTRO\_top ceramica h cm 105, tavolo bistrot, Ø cm 80, base: verniciato bronzo,  
 piano: ceramica Patagonia lucido.

ERA STOOL stool, base: bronze painted, leather 5508 avorio.  
 CILINDRO BISTRO\_ceramic top h cm 105, bistro table, Ø cm 80, base: bronze painted,  
 top: glossy ceramic Patagonia.

## ELY STOOL

Design Assmann+ Kleene GbR

La collezione Ely si amplia con lo sgabello. Generosa seduta imbottita dal design senza tempo, classico contemporaneo. Raffinata e ricca la versione DIAMOND, con schienale trapuntato. Pensato per gli spazi di casa ma ideale anche per gli ambienti di lavoro. Base centrale girevole e seduta regolabile in altezza. Disponibile in ecopelle, tessuto e pelle.

*The Ely collection expands with the addition of the stool. It features a generously padded seat with a timeless, classic contemporary design. Refined and luxurious is the DIAMOND version, with quilted back. Designed for home spaces but also ideal for work environments. It has a swivel central base and height-adjustable seat. Available in eco-leather, fabric, and leather.*



ELY STOOL sgabello, base: verniciato titanio, pelle 5502 avana.

ELY STOOL stool, base: titanium painted, leather 5502 avana.



ELY STOOL DIAMOND sgabello, base: verniciato bronzo, pelle Elite E10 corda.

*ELY STOOL DIAMOND stool, base: bronze painted, leather Elite E10 corda.*



## POLIFEMO CONSOLE

Design Andrea Lucatello

La collezione "Polifemo" si arricchisce con la versione consolle, caratterizzata dal suo segno distintivo a forma di grande occhio. Attraverso l'impiego di materiali di altissima qualità, prende vita un oggetto scultoreo senza tempo. Il piano può essere sagomato in varie misure ed è disponibile con piano in cristallo, ceramica e marmo.

*The "Polifemo" collection is enriched with the console version, characterized by its distinctive design in the shape of a large eye. Through the use of high-quality materials, a timeless sculptural object comes to life. The top can be shaped in various sizes and is available with glass, ceramic and marble tops.*



POLIFEMO CONSOLE\_top marmo, cm 180x50x h72, base: verniciato bronzo, piano: marmo Emperador lucido · GALLERY specchio, cm 132x122 cristallo specchiato bronzo.  
POLIFEMO CONSOLE\_marble top, cm 180x50x h 72, base: bronze painted, top: glossy marble Emperador · GALLERY mirror, cm 132x122 bronze mirrored glass.



POLIFEMO CONSOLE\_top cristallo, cm 180x50x h 72, base: platino spazzolato, piano: cristallo martellato tortora lucido.  
CHERRY MIX\_3 sospensione lampada, verniciato nero.

POLIFEMO CONSOLE\_glass top, cm 180x50 x h 72, base: brushed platinum, top: glossy tortora hammered glass.  
CHERRY MIX\_3 pendant lamp, black painted.

## NINFA

Design Andrea Lucatello

Le Ninfe antiche divinità legate alla natura danno il nome a questa nuova madia. Ninfa si contraddistingue per le sue forme arrotondate e per l'assenza di spigoli. I pannelli che formano le superfici esterne avvolgono come un manto la struttura, lasciando scoperto un vano, utile come espositore per libri ed oggetti.

*The ancient nymphs, deities linked to nature, give their name to this new sideboard. "Ninfa" is distinguished by its rounded shapes and absence of edges. The panels that form the outer surfaces envelop the structure like a cloak, leaving a compartment exposed, useful as a display for books and objects.*



NINFA madia, cm 200x48x h 75, laccato platino spazzolato · GALLERY specchio, cm 132x122 cristallo specchiato fumè.

NINFA sideboard, cm 200x48x h75, brushed platinum lacquered · GALLERY mirror, cm 132x122 fumè mirrored glass.





NINFA madia, cm 200x48x h 75, laccato platino spazzolato.

NINFA sideboard, cm 200x48x h 75, brushed platinum lacquered.



NINFA madia, cm 200x48x h 75, laccato bronzo spazzolato vintage.  
EMILY specchio, Ø cm 125, cristallo specchiato bronzo.

NINFA sideboard, cm 200x48x h75, brushed bronze vintage lacquered.  
EMILY mirror, Ø cm 125, bronze mirrored glass.

## ALMA

Design Antoy Filips

Collezione di madie dalle forme morbide ed eleganti, caratterizzata dalle rotondità degli angoli con lavorazioni che esaltano l'alta artigianalità del progetto. Disponibile con struttura e ante laccate o rivestite in pelle ed ecopelle. Nella versione DIAMOND, le ante sono trapuntate. Top laccato, in legno impiallacciato o ceramica.

*Collection of sideboards of smooth and elegant shapes, characterized by the roundness of its angles with workings that enhance the high craftsmanship of the project. Available with lacquered, leather or eco-leather frame and doors. In the DIAMOND version the doors are quilted. The top is available lacquered, in veneered wood or ceramic.*



ALMA madia, cm 220x45 x h 75, laccato platino spazzolato, top: ceramica Calacatta Gold lucido.

ALMA sideboard, cm 220x45 x h 75, brushed platinum lacquered, top: glossy ceramic Calacatta Gold.



ALMA madia, cm 220x45 x h 75, laccato bronzo spazzolato.

ALMA sideboard, cm 220x45 x h 75, brushed bronze lacquered.

Linee decise esaltano la delicata armonia della semplicità  
*Bold lines enhance the delicate harmony of simplicity*



ALMA madia, cm 220x45 x h 75, pelle 5320 creta chiaro, top: frassino testa di moro.  
 ALMA sideboard, cm 220x45 x h 75, leather 5320 creta chiaro, top: dark brown ash.

ALMA madia, cm 220x45 x h 75, pelle 5502 avana, top: frassino testa di moro.  
 ALMA sideboard, cm 220x45 x h 75, leather 5502 avana, top: dark brown ash.



ALMA DIAMOND madia, cm 220x45 x h 75, pelle 4548 beige chiaro  
top: frassino testa di moro.

ALMA DIAMOND sideboard, cm 220x45 x h 75, leather 4548 beige chiaro,  
top: dark brown ash.



ALMA HIGH madia, cm 100x45 x h 130, laccato bronzo spazzolato vintage.

ALMA HIGH sideboard, cm 100x45 x h 130, brushed bronze vintage lacquered.



ALMA HIGH madia, cm 100x45x h 130, laccato platino spazzolato.

ALMA HIGH sideboard, cm 100x45 x h 130, brushed platinum lacquered.



## ALMA TV UNIT

Design Antoy Filips

Il porta tv ALMA trae spunto dalla madia, forme morbide ed eleganti, caratterizzata dalle rotondità degli angoli con lavorazioni che esaltano l'alta artigianalità del progetto. Disponibile con struttura e ante laccate o rivestite in pelle ed ecopelle. Nella versione DIAMOND, le ante sono trapuntate. Top laccato, in legno impiallacciato o ceramica.

*The tv unit ALMA is inspired by the sideboard, smooth and elegant shapes, characterized by the roundness of its angles with workings that enhance the high craftsmanship of the project. Available with lacquered, leather or eco-leather frame and doors. In the DIAMOND version the doors are quilted. The top is available lacquered, in veneered wood or ceramic.*



ALMA TV UNIT porta tv, cm 220x45 x h 45, laccato bronzo spazzolato vintage.

ALMA TV UNIT tv unit, cm 220x45 x h 45, brushed bronze vintage lacquered.



ALMA TV UNIT porta tv, cm 220x45 x h 45, laccato platino spazzolato.

ALMA TV UNIT tv unit, cm 220x45 x h 45, brushed platinum lacquered.

## AURI

Design Nello Palomba

Scrittoio - Toiletta con cassetto dalla forte identità progettuale che rimanda, per suggestioni visive, ad un'estetica retrò. L'elegante base in metallo verniciato sorregge il cassetto su cui poggia un lato del top. Piano e gamba curvata sono in legno impiallacciato, impreziositi da un raffinato profilo inferiore in legno laccato in contrasto. La toilette offre un raffinato e pratico specchio extrachiaro bisellato. Su richiesta disponibile un comodo pad in cuoio.

*Desk - Dressing table with a drawer with a strong design identity that reminds retro aesthetic. The elegant painted metal base supports the drawer and one side of the top. The top and the curved leg are in veneered wood, embellished with a refined lower profile in contrasting lacquered wood. The dressing table version offers a refined extra-clear beveled mirror. A comfortable emery leather pad is also available upon request.*



AURI DESK scrittoio, base: verniciato bronzo, piano: noce Canaletto con profilo laccato bronzo, Pad: cuoio 9034 creta. DIVA\_4 gambe metallo sedia, gambe: verniciato bronzo, tessuto B 301.

AURI DESK desk, base: bronze painted, top: Canaletto walnut with bronze lacquered profile, Pad: emery leather 9034 creta. DIVA\_4 metal legs chair, legs: bronze painted, fabric B 301.



AURI VANITY toletta, base: verniciato bronzo, piano: noce Canaletto con profilo laccato bronzo, Pad: cuoio 9034 creta.  
 MAX arm\_base legno poltroncina, base: noce Canaletto, pelle 5508 avorio.  
 VIDA\_terra lampada, verniciato nero, oro spazzolato.

AURI VANITY dressing table, base: bronze painted, top: Canaletto walnut with bronze lacquered profile,  
 Pad: emery leather 9034 creta.  
 MAX arm\_wood base armchair, base: Canaletto walnut, leather 5508 avorio.  
 VIDA\_floor lamp, black painted, brushed gold.

## ICON

Design Nello Palomba

Raffinato ed elegante scrittoio-toiletta caratterizzato da preziose gambe in metallo verniciato e piano sagomato in legno impreziosito da una ricercata cornice in metallo che accarezza il top. La toletta offre un distintivo e comodo specchio extrachiaro bisellato. Su richiesta un elegante pad in cuoio. La collezione si arricchisce con la versione piano in ceramica caratterizzata da una elegante cornice esterna in legno.

*The refined and elegant desk-dressing table is characterized by precious metal painted legs and a shaped wooden top embellished with a painted metal frame. The dressing table version offer a refined extra clear beveled mirror. An elegant emery leather pad is available upon request. The collection is enriched with the ceramic top version, characterized by an elegant outer wooden frame.*



ICON DESK\_top ceramica scrittoio, base e cornice top: verniciato bronzo, piano: noce Canaletto, ceramica Calacatta Macchia Vecchia lucido.  
MINNI\_4 gambe metallo poltroncina, gambe: verniciato bronzo, seduta: tessuto A 503, schienale: pelle Elite E26 mud.

ICON DESK\_ceramic top desk, base and top frame: bronze painted, top: Canaletto walnut, glossy ceramic Calacatta Macchia Vecchia.  
MINNI\_4 metal legs armchair, legs: bronze painted, seat: fabric A 503, back: leather Elite E26 mud.



ICON VANITY\_top ceramica toletta, base e cornice top: verniciato bronzo, piano: frassino nero, ceramica Sahara Noir lucido.  
MANTA arm\_4 gambe legno poltroncina, gambe: frassino nero, tessuto B 123.

ICON VANITY\_ceramic top dressing table, base and top frame: bronze painted, top: black ash, glossy ceramic Sahara Noir.  
MANTA arm\_4 wood legs armchair, legs: black ash, fabric B 123.



## PEO LOW

Design Nello Palomba

Raffinato tavolino dal design scultoreo ed elegante. Un importante appoggio in marmo pregiato abbinato ad un raffinato profilo metallico verniciato, sostengono il piano tondo o rettangolare sagomato in cristallo. Perfetto per il salotto di casa.

*Elegant coffee table with a sculptural and refined design. An important stand in fine marble combined with a painted metal profile supports the round or rectangular shaped top. Perfect for the living room.*



PEO LOW\_top cristallo tavolino, Ø cm 100x h 30, base: marmo Travertino opaco - metallo platino spazzolato, piano: cristallo martellato tortora lucido.  
CILINDRO LOW\_top marmo tavolino, Ø cm 60x h 42, base: platino spazzolato, piano: marmo Travertino opaco.  
JANE LOUNGE poltrona, base: verniciato titanio, seduta: tessuto A 501, schienale: pelle Elite E22 siena.

*PEO LOW\_glass top coffee table, Ø cm 100x h30, base: matt marble Travertino - brushed platinum metal, top: glossy tortora hammered glass.  
CILINDRO LOW\_marble top coffee table, Ø cm 60x h 42, base: brushed platinum, top: matt marble Travertino.  
JANE LOUNGE armchair, base: titanium painted, seat: fabric A 501, back: leather Elite E22 siena.*





PEO LOW\_top cristallo tavolino, cm 130x90 x h 30, base: marmo Emperador lucido - metallo verniciato bronzo, piano: cristallo martellato bronzo lucido.  
PEO LOW\_glass top coffee table, cm 130x90 x h 30, base: glossy Emperador marble - bronze painted metal, top: glossy bronze hammered glass.



PEO LOW\_top cristallo tavolino, cm 130x90 x h 30, base: marmo Travertino opaco - metallo verniciato avorio, piano: cristallo martellato tortora lucido.  
PEO LOW\_glass top coffee table, cm 130x90 x h 30, base: matt Travertino marble - ivory painted metal, top: glossy tortora hammered glass.

PEO LOW\_top cristallo tavolino, cm 130x90 x h 30, base: marmo Nero Marquina lucido - metallo verniciato nero, piano: cristallo martellato nero lucido.  
PEO LOW\_glass top coffee table, cm 130x90 x h 30, base: glossy Nero Marquina marble - black painted metal, top: glossy black hammered glass.

## TOR LOW

Design Nello Palomba

Elegante e raffinato tavolino. Design senza tempo, un importante appoggio in marmo pregiato si abbina alla leggerezza del piano in cristallo rettangolare sagomato. Ideale per il salotto di casa.

*Elegant and refined coffee table. Timeless design, an important stand in fine marble combined with the lightness of the shaped rectangular glass top. Perfect for the living room.*



TOR LOW\_top cristallo tavolino, cm 140x86x h 30, base: marmo Nero Marquina lucido, piano: cristallo martellato trasparente.  
CILINDRO LOW\_top marmo tavolino, Ø cm 60x h 43, base: verniciato nero, piano: marmo Nero Marquina lucido.  
MAX LOUNGE poltrona, base: frassino nero, pelle Nabuk 106 orione.

TOR LOW\_glass top coffee table, cm 140x86x h 30, base: glossy marble Nero Marquina, top: transparent hammered glass.  
CILINDRO LOW\_marble top coffee table, Ø cm 60x h 43, base: black painted, top: glossy marble Nero Marquina.  
MAX LOUNGE armchair, base: black ash, leather Nabuk 106 orione.



TOR LOW\_top cristallo tavolino, cm 140x86x h 30, base: marmo Verde Alpi lucido, piano: cristallo martellato trasparente.  
 TOR LOW\_glass top coffee table, cm 140x86x h 30, base: glossy marble Verde Alpi, top: transparent hammered glass.

TOR LOW\_top cristallo tavolino, cm 140x86x h 30, base: marmo Travertino opaco, piano: cristallo martellato trasparente.  
 TOR LOW\_glass top coffee table, cm 140x86x h 30, base: matt marble Travertino, top: transparent hammered glass.



TOR LOW\_top cristallo tavolino, cm 140x86x h 30, base: marmo Carrara lucido, piano: cristallo extrachiaro trasparente · CILINDRO LOW\_top marmo tavolino, Ø cm 60x h 43, base: platino spazzolato, piano: marmo Carrara lucido · MANTA LOUNGE poltrona, base: verniciato titanio, pelle Elite E38 cenere scuro.

TOR LOW\_glass top coffee table, cm 140x86x h 30, base: glossy marble Carrara, top: extra clear transparent glass · CILINDRO LOW\_marble top coffee table, Ø cm 60x h 43, base: brushed platinum, top: glossy marble Carrara · MANTA LOUNGE armchair, base: titanium painted, leather Elite E38 cenere scuro.

## POLIFEMO LOW

Design Andrea Lucatello

Un oggetto dalla forte personalità che racchiude in sé tutte le caratteristiche tecniche e stilistiche degli altri oggetti della collezione. Un tavolino dal design unico che valorizza la zona relax della casa. Disponibile con piano rettangolare sagomato in cristallo.

*An object with a strong personality that encompasses all the technical and stylistic characteristics of the other items in the collection. A unique design coffee table that enhances the relaxation area of the home. Available with a shaped rectangular glass top.*

POLIFEMO LOW



POLIFEMO LOW\_top cristallo tavolino, cm 130x75x h 39, base: platino spazzolato, piano: cristallo extrachiaro trasparente.

POLIFEMO LOW\_glass top coffee table, cm 130x75x h 39, base: brushed platinum, top: extra clear transparent glass.



POLIFEMO LOW\_top cristallo tavolino, cm 130x75x h 39, base: verniciato bronzo, piano: cristallo martellato bronzo lucido.

*POLIFEMO LOW\_glass top coffee table, cm 130x75x h 39, base: bronze painted, top: glossy bronze hammered glass.*



## ALDO

Design Antoy Filips

Elegante collezione di tavolini con struttura in metallo e piano in metallo verniciato o ceramica, design pratico e semplice, che lo rendono altamente funzionale e che gli permettono un facile inserimento in qualsiasi contesto abitativo.

*Elegant collection of coffee tables, with structure in metal and top in painted metal or ceramic, simple and highly functional design that allows easy insertion in any living context.*



ALDO\_top ceramica tavolino set, Ø cm 25x h 45, Ø cm 25x h 50, Ø cm 25x h 55, base: verniciato avorio, piano: ceramica Travertino opaco.

ALDO\_ceramic top coffee table set, Ø cm 25x h 45, Ø cm 25x h 50, Ø cm 25x h 55, base: ivory painted, top: matt ceramic Travertino.



ALDO\_top ceramica tavolino set, Ø cm 25x h 45, Ø cm 25x h 50, Ø cm 25x h 55, base: verniciato bronzo, piano: ceramica Calacatta Macchia Vecchia lucido.

ALDO\_ceramic top coffee table set, Ø cm 25x h 45, Ø cm 25x h 50, Ø cm 25x h 55, base: bronze painted, top: glossy ceramic Calacatta Macchia Vecchia.



ALDO\_top ceramica tavolino, Ø cm 40x h 55, base: verniciato bronzo, piano: ceramica Calacatta Macchia Vecchia lucido.

ALDO\_ceramic top coffee table, Ø cm 40x h 55, base: bronze painted, top: glossy ceramic Calacatta Macchia Vecchia.



ALDO tavolino, Ø cm 40x h 55, platino spazzolato.  
ALDO coffee table, Ø cm 40x h 55, brushed platinum.



ALDO tavolino set, Ø cm 25x h 45, Ø cm 25x h 50, Ø cm 25x h 55, platino spazzolato.  
ALDO coffee table set, Ø cm 25x h 45, Ø cm 25x h 50, Ø cm 25x h 55, brushed platinum.





ALDO tavolino, Ø cm 25x h 55, Ø cm 20x h 50, Ø cm 20x h 45, verniciato bronzo.

ALDO coffee table, Ø cm 25x h 55, Ø cm 20x h 50, Ø cm 20x h 45, bronze painted.



## JACK

Design Antoy Filips

Raffinato equilibrio tra materiali e forme contraddistinguono i tavolini della collezione. Disponibili con base in metallo verniciato, elegante la proposta con piedini oro, ripiani tondi in cristallo, legno o ceramica. Molto interessante la versione monocromatica con telaio e piano in metallo verniciato.

*A refined balance between materials and shapes distinguish the coffee tables of this collection, available with a painted metal frame, elegant is the option with golden feet. Round tops in glass, wood or ceramic. Interesting is the monochromatic version with frame and top in painted metal.*



JACK\_top ceramica tavolino, set Ø cm 36x h 31, Ø cm 36x h 41, Ø cm 36x h 51, base: verniciato avorio, piano: ceramica Travertino opaco.

JACK\_ceramic top coffee table, Ø set cm 36x h 31, Ø cm 36 x h 41, Ø cm 36x h 51, base: ivory painted, top: matt ceramic Travertino.



JACK\_top ceramica tavolino, set Ø cm 60x h 26, Ø cm 60x h 36, Ø cm 60x h 46, base: verniciato titanio, piano: ceramica Patagonia lucido.

JACK\_ceramic top coffee table, set Ø cm 60x h 26, Ø cm 60x h 36, Ø cm 60x h 46, base: painted titanium, top: glossy ceramic Patagonia.



JACK\_top ceramica tavolino, Ø cm 100x h 26, base: verniciato avorio, piano: ceramica Travertino opaco,  
 JACK\_top cristallo tavolino, Ø cm 60x h 36, Ø cm 60x h 46, base: verniciato avorio, piano: cristallo martellato tortora lucido.

JACK\_ceramic top coffee table, Ø cm 100x h 26, base: ivory painted, top: matt ceramic Travertino,  
 JACK\_glass top coffee table, Ø cm 60x h 36, Ø cm 60x h 46, base: ivory painted, top: glossy tortora hammered glass.



JACK\_top cristallo tavolino, cm Ø 100x h 26, base: verniciato bronzo,  
piano: cristallo martellato bronzo lucido.

JACK\_top ceramica tavolino, cm Ø 60x h 36, cm Ø 60x h 46, cm Ø 36x h 51,  
base: verniciato bronzo, piano: ceramica Silver Root opaco.

JACK\_glass top coffee table, cm Ø 100x h 26, base: bronze painted, top: bronze hammered glass.  
JACK\_ceramic top coffee table, cm Ø 60x h 36, cm Ø 60x h 46, cm Ø 36x h 51, base: bronze  
painted, top: matt ceramic Silver Root.



JACK\_top metallo tavolini, Ø cm 60x h 46, Ø cm 60x h 36, Ø cm 60x h 26, verniciato bronzo.

JACK\_metal top coffee tables, Ø cm 60x h 46, Ø cm 60x h 36, Ø cm 60x h 26, bronze painted.



JACK

## POLIFEMO BOOKCASE

Design Andrea Lucatello

La collezione "Polifemo" si estende dando vita ad altri complementi d'arredo. Anche la libreria si contraddistingue per il grande "occhio" centrale che racchiude le mensole laccate con le stesse gradazioni della struttura portante.

*The "Polifemo" collection expands, giving life to other furnishing complements. The bookcase also stands out for the large central "eye" that encloses the lacquered shelves with the same shades as the supporting structure.*



POLIFEMO LIBRERIA, cm 139x35x h 194, bronzo vintage spazzolato.  
POLIFEMO BOOKCASE, cm 139x35x h 194, brushed bronze vintage.



POLIFEMO LIBRERIA, cm 139x35x h 194, platino spazzolato.  
POLIFEMO BOOKCASE, cm 139x35x h 194, brushed platinum.





La componente materica si unisce ad un'ispirazione primitiva  
*The material component is combined with primitive inspiration*



## KIRTY

Design EAR

Uno specchio di design dominante, scenografico oltre che funzionale.

La sua particolare forma curva ottenuta dalla curvatura di una sottilissima lastra di cristallo argentata manualmente è enfatizzata da retro-incisioni preziose ed importanti.

*A mirror of dominant design, scenic as well as functional. Its particular curved shape obtained by the curvature of a thin plate of silver crystal is manually emphasized by precious and important engravings on the back.*



KIRTY specchio, cm 190x190 cristallo specchiato bronzo.

*KIRTY mirror, cm 190x190 bronze mirrored glass.*



KIRTY specchio, cm 190x190 cristallo specchiato.  
KIRTY mirror, cm 190x190 mirrored glass.





KIRTY specchio, cm 190x80 cristallo specchiato fumè.  
ALMA madia, cm 220x45x h 75, laccato titanio.

*KIRTY mirror, cm 190x80 fumè mirrored glass.  
ALMA sideboard, cm 220x45x h 75, titanium lacquered.*

## ASTRUM

Design Andrea Lucatello

Astrum è una collezione di specchi dalla cornice di vetro, forgiata mediante il calore. La particolare lavorazione consente di plasmare la lastra di vetro, dando origine a due elementi in rilievo, che paiono rincorrersi descrivendo la stessa orbita, come astri nella galassia.

*Astrum is a collection of mirrors with a glass frame, forged by heat. The particular processing allows to shape the glass plate, creating two raised elements, which seem to follow each other describing the same orbit, like stars in the galaxy.*







ASTRUM specchio, cm 180x90 cristallo specchiato fumé.  
 PLAI CONSOLE\_top marmo, cm 180x50x h 72, base: verniciato nero, piano: marmo Verde Alpi lucido.  
 VIDA\_tavolo lampada, verniciato nero.

ASTRUM mirror, cm 180x90 fumé mirrored glass.  
 PLAI CONSOLE\_marble top, cm 180x50x h72, base: black painted, top: glossy marble Verde Alpi.  
 VIDA\_table lamp, black painted.



ASTRUM specchio, cm 132x120 cristallo specchiato bronzo.  
 SYRA madia, cm 190x48x h 75, noce Canaletto, top: ceramica Calacatta Gold lucido.

*ASTRUM mirror, cm 132x120 bronze mirrored glass.*  
*SYRA sideboard, cm 190x48x h 75, walnut Canaletto, top: glossy ceramic Calacatta.*



## LET

Design Studio GBS

Tre superfici si alternano compatte in una successione scenografica e funzionale. Lo specchio LET racconta la tridimensionalità delle figure riprodotte accompagnando all'immagine riflessa frontalmente una visuale laterale. La posizione delle lastre piane è generata dal morbido sviluppo della lastra curvata retrostante, la cui misteriosa plasticità dona spessore e dinamicità al riflesso.

*Three surfaces alternate compactly in a scenic and functional succession. The LET mirror depicts the three-dimensionality of the reproduced figures, providing a lateral view alongside the frontal reflected image. The positioning of the flat sheets is generated by the soft development of the curved backing plate, whose mysterious plasticity adds depth and dynamism to the reflection.*



LET specchio, cm 180x90, cristallo specchiato.

LET mirror, cm 180x90, mirrored glass.





LET specchio, cm 104x198, cristallo specchiato fumè.  
*LET mirror, cm 104x198, fumè mirrored glass.*



LET specchio, cm 104x198, cristallo specchiato.  
*LET mirror, cm 104x198, mirrored glass.*

## GALLERY

Design Andrea Lucatello

Collezione di specchi in vetro fuso dalle linee insolite. I profili tridimensionali e tondeggianti del contorno in vetro evocano le forme irregolari delle gallerie tra i sentieri dolomitici.

*Collection of fused glass mirrors with unusual lines. The three-dimensional and rounded profiles of the glass contour evoke the irregular shapes of the galleries between the Dolomite trails.*



GALLERY specchio, cm 112x160, cristallo specchiato bronzo.  
GALLERY mirror, cm 112x160, bronze mirrored glass.



GALLERY specchio, cm 132x122, cristallo specchiato bronzo · POLIFEMO CONSOLE\_top marmo, consolle, cm 180x50x h 72, base: verniciato bronzo, piano: marmo Emperador lucido.  
 GALLERY mirror, cm 132x122, bronze mirrored glass · POLIFEMO CONSOLE\_marble top console, cm 180x50x h 72, base: bronze painted, top: glossy Emperador marble.



GALLERY specchio, cm 132x122, cristallo specchiato fumè.  
 GALLERY mirror, cm 132x122, fumè mirrored glass.

## ROLLI

Design Studio GBS

Un sipario aperto per valorizzare al massimo la figura di chi si specchia.  
La lastra centrale perfettamente planare viene idealmente scoperta  
da una seconda lastra curvata in vetro fuso. Rolli è realizzato  
artigianalmente, eventuali irregolarità sono una caratteristica che rende  
unico ogni pezzo.

*An open curtain to make the most of the figure of those  
who mirror themselves.  
The perfectly planar central plate is ideally discovered by a second  
curved sheet of molten glass. Rolli is handcrafted, made unique  
by small imperfections.*





ROLLI specchio, cm 196x110 cristallo specchiato fumè.

ROLLI mirror, cm 196x110 fumè mirrored glass.

## MATISSE

Design Luca Roccadadria

Il suo nome è un richiamo all'arte e alle forme morbide. Ispirato dalle nuvole, il disegno dello specchio Matisse è nato per dare unicità al prodotto, le ondulate disegnano la cornice che contrasta con la parte piana dello specchio.

*Its name is an homage to art and soft forms. Inspired by clouds, the design of the Matisse mirror is born to give uniqueness to the product; the undulations shape the frame, contrasting with the flat part of the mirror.*



MATISSE

MATISSE specchio, cm 90x190, cristallo specchiato fumè.

MATISSE mirror, cm 90x190, fumè mirrored glass.



MATISSE specchio, cm 120x120, cristallo specchiato bronzo.  
 SYRA madia, cm 190x48x h 75, noce Canaletto, top: cristallo verniciato tortora lucido.  
 MATISSE mirror, cm 120x120, bronze mirrored glass.  
 SYRA sideboard, cm 190x48x h 75, Canaletto walnut, top: glossy painted tortora glass.



## EMILY

Design Luca Roccadadria

La ricerca per donare un senso di tridimensionalità e di immersione nello specchio ha portato al disegno di Emily. Il cerchio, il moltiplicarsi della sua forma piana bombata donano allo specchio una profondità dove immergersi.

*The quest to imbue a sense of three-dimensionality and immersion in the mirror led to the design of Emily. The circle, with the multiplication of its convex flat shape, grants the mirror a depth to immerse oneself into.*



EMILY specchio, Ø cm 125, cristallo specchiato fumè · NINFA madia, cm 200x48x h 75, laccato platino spazzolato.  
EMILY mirror, Ø cm 125, fumè mirrored glass · NINFA sideboard, cm 200x48x h 75, brushed platinum lacquered.





EMILY specchio, Ø cm 125, cristallo specchiato bronzo.  
NINFA madia, cm 200x48x h 75, laccato bronzo spazzolato vintage.

*EMILY mirror, Ø cm 125, bronze mirrored glass.  
NINFA sideboard, cm 200x48x h75, brushed bronze vintage lacquered.*



## VIDA

Design Archirivolto

L'intramontabile forma sferica, gioca in equilibrio con elementi metallici finemente decorati. Le pitture oro, nero e titanio brillano grazie alla luce candida delle lampade che illuminano il lampadario, la lampada da terra e da tavolo della collezione Vida.

*The timeless spherical shape plays in balance with finely decorated metal elements. The gold, black and titanium paints shine through the candid light of the lamps that illuminate the chandelier, floor and table lamp from the Vida collection.*



VIDA 2\_ sospensione lampada, verniciato titanio.

VIDA 2\_ pendant lamp, titanium painted.



VIDA 2\_ sospensione lampada, oro spazzolato.

VIDA 2\_ pendant lamp, brushed gold.

## CHERRY

Design Archirivolto

Un cono di metallo verniciato inscritto in una sfera trasparente, crea un gioco di trasparenze e riflessioni che esaltano il riverbero della luce. Le composizioni libere fra le lampade offrono la possibilità di creare lampadari di varie dimensioni e conformazioni.

*A painted metal cone inscribed in a transparent sphere creates a play of transparencies and reflections that enhance the glare of light. Customisable compositions of the lamps offer the possibility of creating chandeliers of various sizes and conformations.*

CHERRY MIX



CHERRY MIX\_6 sospensione lampada, oro spazzolato.

*CHERRY MIX\_6 pendant lamp, brushed gold.*



CHERRY MIX\_10 sospensione lampada, verniciato nero.  
*CHERRY MIX\_10 pendant lamp, black painted.*



CHERRY MIX\_3 sospensione lampada, verniciato nero.

CHERRY MIX\_3 pendant lamp, black painted.





CHERRY MIX\_10 sospensione lampada, oro spazzolato.  
CHERRY MIX\_10 pendant lamp, brushed gold.



CHERRY MIX\_14 sospensione lampada, verniciato nero.

CHERRY MIX\_14 pendant lamp, black painted.



## TAPPETI · RUGS

Collezione di tappeti moderni realizzati in tessuto cotone e ciniglia, fornibili in diverse finiture e varianti colore che creano note decorative significative e sono perfetti da abbinare agli arredi contemporanei. Disponibili nelle forme rettangolari e tonde.

*Collection of modern rugs made of cotton and chenille fabric, which can be supplied in different finishes and color variations, creating significant decorative notes and are perfect to be matched with contemporary furniture. Available in rectangular and round shapes.*



DORIA tappeto, T 404.

DORIA rug, T 404.



DORIA tappeto, T 402.

DORIA rug, T 402.



DORIA tappeto, T 401.

DORIA rug, T 401.



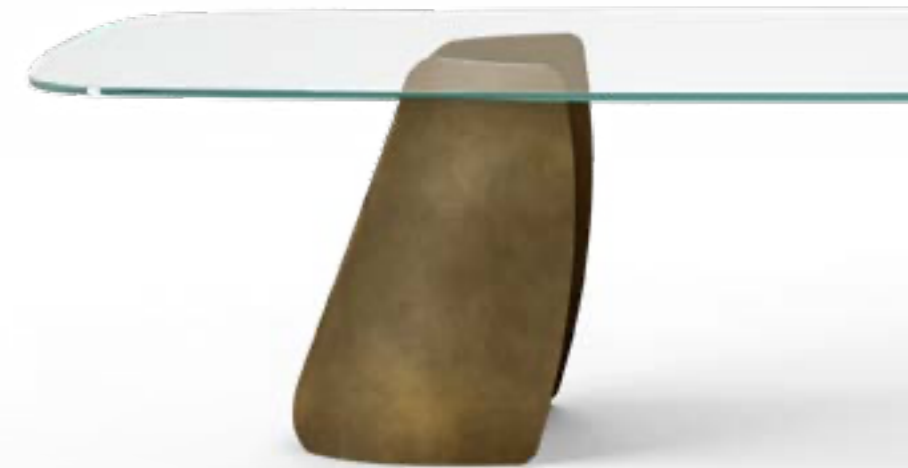
RINA tappeto, T 501.

*RINA rug, T 501.*



RINA tappeto, T 502.

*RINA rug, T 502.*



## New finishes

L'ampia gamma di finiture e colorazioni metalliche e laccate, si arricchisce con i nostri nuovi spazzolati Platino e Bronzo vintage. Lavorazioni artigianali, spazzolature realizzate completamente a mano, pezzi unici ogni volta, che esaltano la creatività e bravura dei nostri artigiani. Uno stile moderno ed industriale, infiniti giochi di luce e sfumature che esaltano ogni superficie per un risultato unico e distintivo.

The wide range of finishes and metallic lacquers is enriched with our new brushed Platinum and Bronze vintage. Artisanal craftsmanship, handcrafted brushings, unique pieces every time, enhancing the creativity and skill of our craftsmen. A modern and industrial style, infinite plays of light and shades that enhance every surface for a unique and distinctive result.

I metalli della nostra collezione vengono verniciati a polvere così da rivestire le nostre superfici a scopo decorativo e protettivo. Lo spessore finale della verniciatura a polveri, risulta particolarmente elevata contribuendo ad una serie di rilevanti vantaggi sul prodotto verniciato: resistenza meccanica, resistenza agli agenti corrosivi, scarsa infiammabilità, precisione nell'applicazione. Le verniciature a polveri utilizzate sono totalmente atossiche e prive di solventi, per questo motivo la verniciatura a polveri è una lavorazione ECO- FRIENDLY, a bassissimo impatto ambientale. Disponibile la versione cromata dove il metallo o l'alluminio vengono rivestiti di cromo, conferendogli così durezza, resistenza chimica e resistenza all'ossidazione. L'ampia gamma di colorazioni metalliche si arricchisce con l'introduzione dei nuovi spazzolati Platino e Bronzo vintage. Lavorazioni artigianali, spazzolature realizzate completamente a mano con verniciatura a liquido, pezzi unici ogni volta, che esaltano la creatività e bravura dei nostri artigiani.

*The metals in our collection are powder coated in order to coat our surfaces for decorative and protective purposes. The final thickness of the powder coating is particularly high contributing to a series of advantages for the painted product: mechanical resistance, resistance to corrosive agents, low flammability, precision in the application. The powder coatings used are non-toxic and solvent-free, for this reason powder coating is an ECO-FRIENDLY process, with a very low environmental impact. The chrome version is available where the metal or aluminum is coated with chrome, giving it hardness, chemical resistance and resistance to oxidation. The wide collection of metallic finishes is enriched with the new brushed Platinum and Bronze vintage. Artisanal craftsmanship, handcrafted brushings, unique pieces every time enhancing the creativity and skill of our craftsmen.*



V01 - Nero / Black



V05 - Bronzo / Bronze



CRO - Cromato / Chrome



VS6 - Oro spazzolato / Brushed Gold



V03 - Antracite / Anthracite



V06 - Oro / Gold



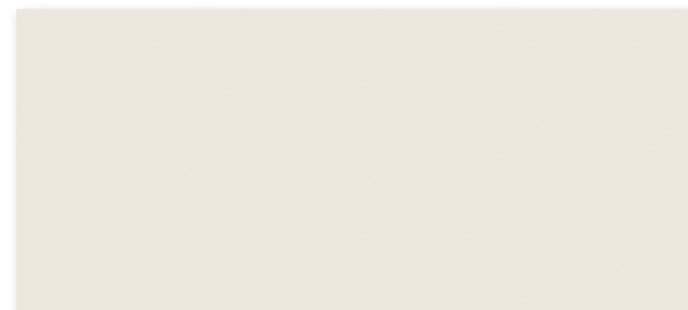
CRN - Cromato Nero / Black Chrome



S01 - Platino spazzolato / Brushed Platinum **NEW**



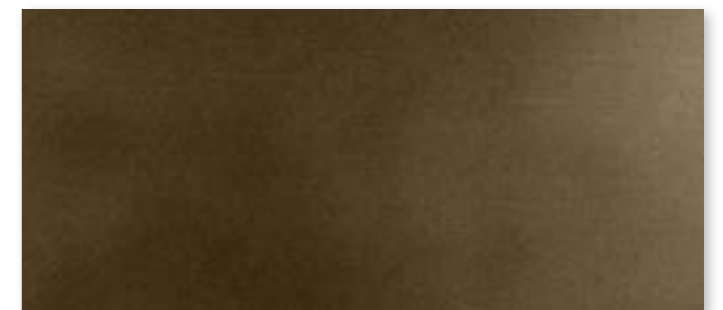
V04 - Titanio / Titanium



V08 - Avorio / Ivory **NEW**



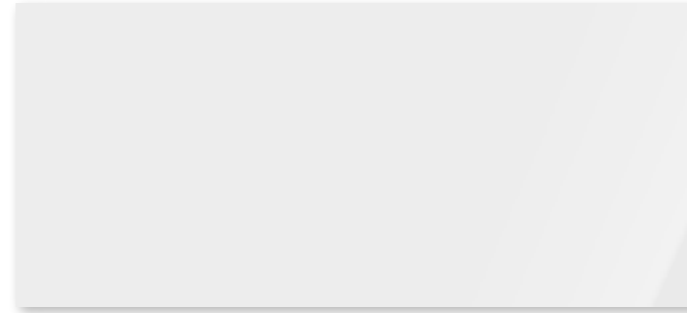
ASP - Alluminio Spazzolato / Polished Aluminium



S02 - Bronzo spazzolato vintage / Brushed Bronze vintage **NEW**

I cristalli utilizzati da EFORMA vengono temprati come richiedono e prescrivono le norme antinfortunistiche. Le lastre di vetro colorato, soprattutto nelle superfici più ampie, possono presentare dei piccoli puntini che sono dovuti alle caratteristiche di lavorazione, ai processi di verniciatura ad alte temperature ed a reazioni naturali del cristallo. Tali irregolarità non possono in alcun modo essere considerati difetti ma naturali variazioni in un processo di lavorazione molto sofisticato e delicato.

*The glasses used by EFORMA are tempered as required and prescribed by accident prevention regulations. The sheets of colored glass, especially in larger surfaces, may have small dots that are due to the characteristics of its processing, of the painting process at high temperature and the natural reactions of the crystal. These irregularities can in no way be considered defects but natural variations in a very sophisticated and delicate process.*



CR0 - Cristallo extrachiaro trasparente  
*Extra clear transparent glass*

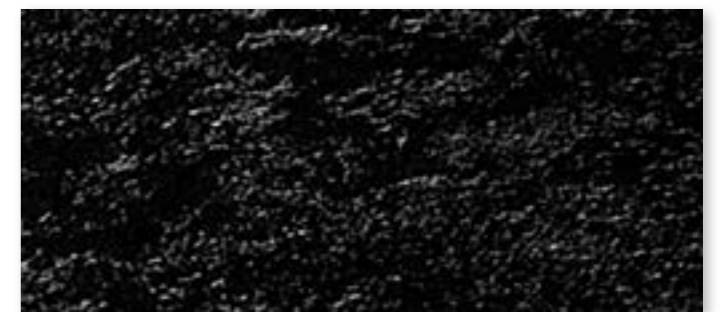


RI3 - Cristallo martellato trasparente  
*Transparent hammered glass*

**NEW**



CR1 - Cristallo verniciato Nero lucido  
*Glossy Black painted glass*



RI1 - Cristallo martellato Nero lucido  
*Glossy Black hammered glass*



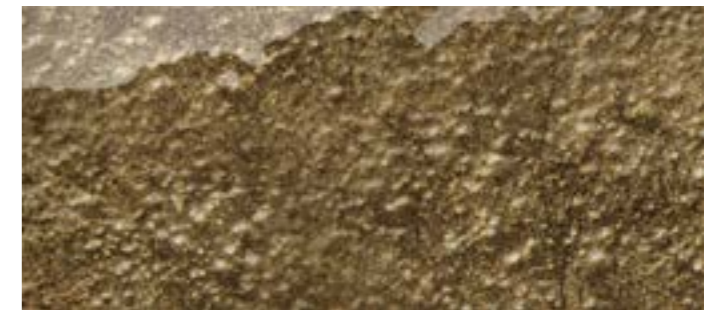
CR2 - Cristallo verniciato Tortora lucido  
*Glossy Tortora painted glass*

**NEW**



RI2 - Cristallo martellato Tortora lucido  
*Glossy Tortora hammered glass*

**NEW**



RI5 - Cristallo martellato Bronzo lucido  
*Glossy Bronze hammered glass*

## LEGNI / WOODS

Il legno che viene utilizzato è tra i migliori che esistono sul mercato europeo. Viene lavorato con le migliori tecniche garantendo così resistenza e durata.  
*The wood which is used is one of the best available in European markets. It is worked with the best techniques guaranteeing resistance and durability.*

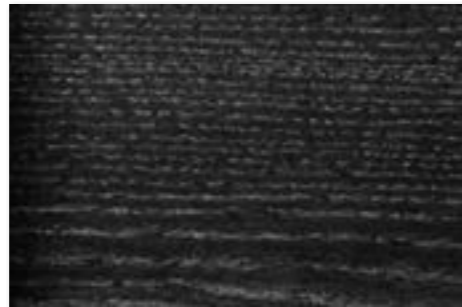
### LEGNO IMPIALLACCIATO / VENEERED WOOD

I piani impiallacciati nelle varie essenze, sono accuratamente selezionati e aggiuntati utilizzando fogli rigati e fiammati. Piccole variazioni di colore testimoniano l'autenticità di ogni singola pianta. Sulla superficie vengono applicate vernici opache trasparenti.

*The veneered tops in their various essences, are carefully selected and added by using striped and flamed sheets. Small variations of color testify to the authenticity of each plant. Transparent opaque varnishes are applied to the surface.*



NC - Noce Canaletto  
*Canaletto Walnut*



FNR - Frassino tinto Nero  
*Black stained Ash*

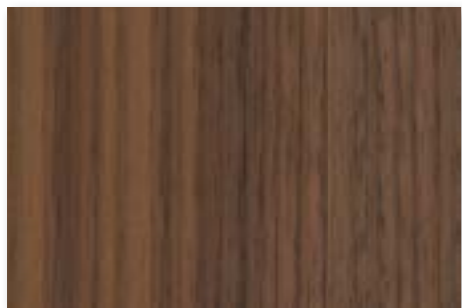


FTM - Frassino tinto Testa di Moro /  
*Dark Brown stained Ash*

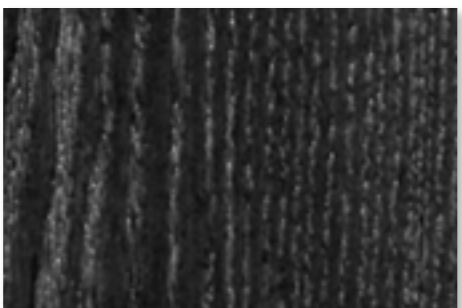
### LEGNO MASSELLO / SOLID WOOD

Il legno utilizzato è un materiale di pregio che si caratterizza principalmente per la resistenza all'usura e per l'estetica. Durante il suo ciclo di crescita, sviluppo e maturazione, il legno si evolve nelle sue qualità come il cambio nel colore, nei nodi, e nelle vene. Essendo un materiale vivo, e naturale, può presentare delle variazioni di vene e di tonalità.

*The wood used is a valuable material that is mainly characterized by its wear resistance and its aesthetics. During its cycle of growth, development and maturation, the wood's qualities. Evolve showing a change in color, in the knots, and in the veins. Being a living, natural material, it can present variations in veins and shades.*



FVC - Frassino tinto Noce Canaletto  
*Canaletto Walnut stained Ash*



FNR - Frassino tinto Nero  
*Black stained Ash*



FTM - Frassino tinto Testa di Moro  
*Dark Brown stained Ash*





CM1  
Calacatta Gold lucido / *Glossy Calacatta Gold*



CM7  
Calacatta Gold opaco / *Matt Calacatta Gold*



CM2  
Statuario lucido / *Glossy Statuario*



CM12 **NEW**  
Calacatta Macchia Vecchia lucido / *Glossy Calacatta Macchia Vecchia*



CM10  
Patagonia lucido / *Glossy Patagonia*



CM11 **NEW**  
Travertino opaco / *Matt Travertino*



CM5  
Onice lucido / *Glossy Onice*



CM4  
Alabastro lucido / *Glossy Alabastro*



CM13 **NEW**  
Silver Root Opaco / *Matt Silver Root*



CM3  
Portoro opaco / *Matt Portoro*



CM6  
Sahara Noir lucido / *Glossy Sahara Noir*

La ceramica è realizzata in gres porcellanato accoppiato a un piano in vetro. I piani sono ottenuti con tecniche innovative che li rendono estremamente resistenti ai graffi, all'usura ed alle alte temperature. Molto facile da pulire.

*Ceramic is made of porcelain stoneware coupled with a glass top. The tops are obtained with innovative techniques that make them extremely resistant to scratches, wear and high temperatures, very easy to clean.*





Top legno noce Canaletto e ceramica  
*Canaletto walnut wood and ceramic top*



Top legno frassino testa di moro e ceramica  
*Dark brown ash wood and ceramic top*



Top legno frassino nero e ceramica  
*Black ash wood and ceramic top*



La collezione dei piani si arricchisce con una nuova versione, top in legno e ceramica, dal piano tondo dalle misure generose caratterizzato da una cornice esterna in legno divisa in tre sezioni e la parte centrale in ceramica fissa o girevole.

*The tops collection is enriched with a new wood and ceramic version, featuring a generously sized round top characterized by an outer wooden frame divided into three sections and the central part in ceramic, fixed or swivelling.*



## LACCATI / LACQUERED

I laccati sono composti da un pannello in MDF (medium Density Fibre Board) verniciato su entrambi i lati.  
*Lacquered products are made of a MDF (medium Density Fibre Board) painted panel on both sides.*



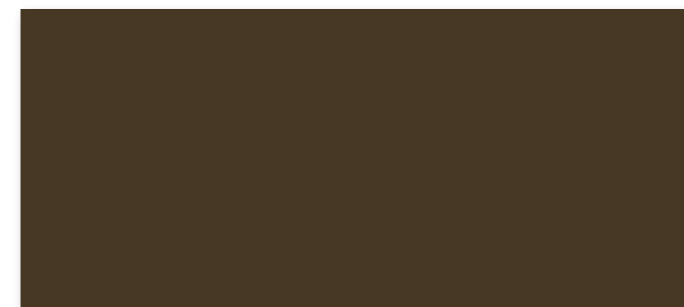
L01 - Nero opaco / *Matt Black*



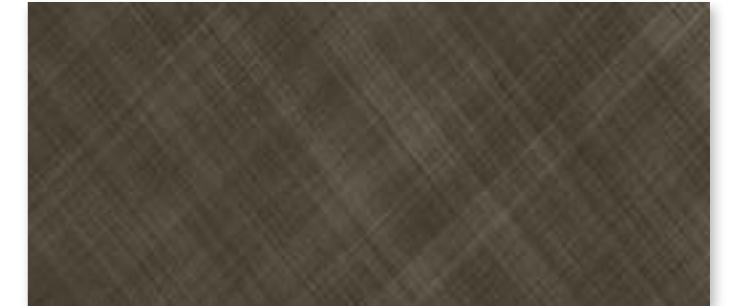
L03 - Antracite opaco / *Matt Anthracite*



L04 - Titanio opaco / *Matt Titanium*



L05 - Bronzo opaco / *Matt Bronze*



L07 - Bronzo spazzolato / *Brushed Bronze*



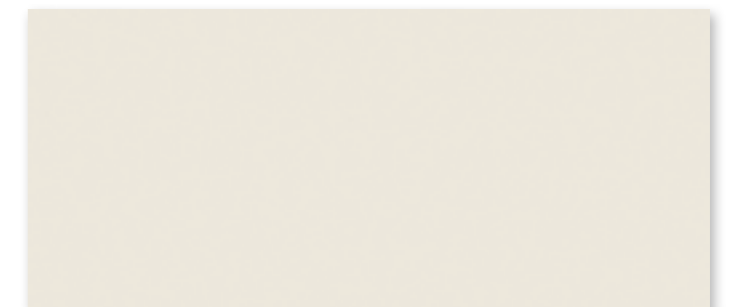
B01 - Platino spazzolato / *Brushed Platinum*

**NEW**



B02 - Bronzo spazzolato vintage  
*Brushed Bronze vintage*

**NEW**



L08 - Avorio / *Ivory*

**NEW**



Piano in ceramica sagomato o tondo arricchito da un bordo laccato opaco arrotondato, in tinta con la base, che abbraccia il piano. Lavorazione artigianale che esalta la creatività e bravura dei nostri maestri falegnami e conferiscono un valore di unicità ed esclusiva.

*Shaped or round ceramic top enriched by a rounded matt lacquered edge, matching the base, that embraces the top. Artisanal craftsmanship that enhances the creativity and skill of our master carpenters adding a value of uniqueness and exclusivity.*



Bordo King avorio | *Ivory King edge*



Bordo King Titanio | *Titanium King edge*



Bordo King Bronzo | *Bronze King edge*



## MARMI / MARBLES

Il marmo naturale che viene utilizzato per le nostre collezioni, deriva da lastre accuratamente selezionate e lavorate facendo così esaltare i suoi colori e i suoi cristalli. Ogni materiale naturale va visto come pezzo unico e le diverse lastre possono presentare variazioni di colore e struttura.

*The natural marble that is used for our collections, comes from carefully selected and processed slabs, thus enhancing its colors and crystals. Each natural material should be seen as a unique piece and the different slabs may present variations in color and structure.*



M01 - Carrara lucido / *Glossy Carrara*



M04 - Verde Alpi lucido / *Glossy Verde Alpi*

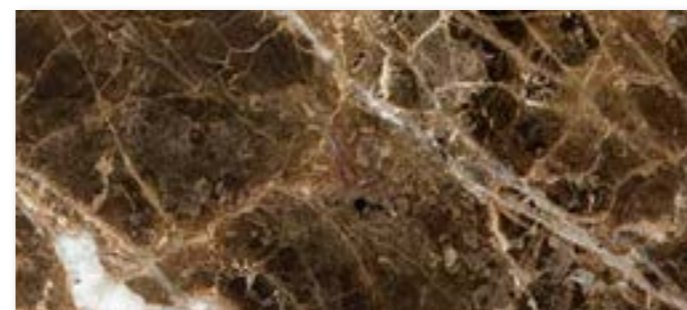


M02 - Nero Marquinia lucido / *Glossy Nero Marquinia*



M05 - Travertino opaco / *Matt Travertino*

**NEW**



M03 - Emperador lucido / *Glossy Emperador*

## TAVOLI / TABLES

### ALISEI

Design Andrea Lucatello



H 75 cm - 29<sup>1/2</sup> inches:  
top cristallo / top ceramica  
glass top / ceramic top



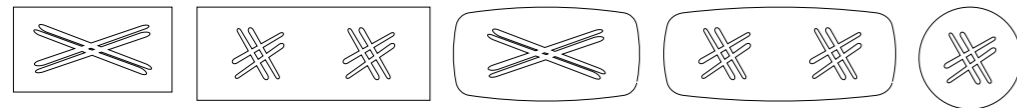
### BALY

Design Ollen Pal



H 75 cm - 29<sup>1/2</sup> inches:  
top cristallo / top ceramica  
glass top / ceramic top

H 76 cm - 29<sup>7/8</sup> inches:  
top legno / top marmo  
wood top / marble top



#### MISURE DISPONIBILI / AVAILABLE SIZES

##### RETTANGOLARE / RECTANGULAR

239x119 cm - 94<sup>1/2</sup>x46<sup>1/8</sup> inches (top ceramica / ceramic top)  
240x120 cm - 94<sup>1/2</sup>x47<sup>1/4</sup> inches  
300x120 cm - 118<sup>1/8</sup>x47<sup>1/4</sup> inches

##### SAGOMATO / SHAPED

239x119 cm - 94<sup>1/2</sup>x46<sup>1/8</sup> inches (top ceramica / ceramic top)  
240x120 cm - 94<sup>1/2</sup>x47<sup>1/4</sup> inches  
300x120 cm - 118<sup>1/8</sup>x47<sup>1/4</sup> inches

#### MISURE DISPONIBILI / AVAILABLE SIZES

##### RETTANGOLARE / RECTANGULAR

200x106 cm - 78<sup>3/4</sup>x41<sup>3/4</sup> inches  
239x119 cm - 94<sup>1/2</sup>x46<sup>1/8</sup> inches (top ceramica / ceramic top)  
240x120 cm - 94<sup>1/2</sup>x47<sup>1/4</sup> inches  
295x120 cm\* - 116<sup>1/2</sup>x47<sup>1/4</sup> inches\* (top cristallo martellato /  
hammered glass top)  
300x120 cm\* - 118<sup>1/8</sup>x47<sup>1/4</sup> inches\*  
319x130 cm\* - 126x51<sup>1/8</sup> inches\* (top ceramica / ceramic top)  
320x128 cm\* - 126x50<sup>3/8</sup> inches\* (top legno / wood top)  
320x130 cm\* - 126x51<sup>1/8</sup> inches\* (top cristallo / glass top)  
340x128 cm\* - 133<sup>3/8</sup>x50<sup>3/8</sup> inches\* (top legno / wood top)

##### SAGOMATO / SHAPED

200x119 cm - 78<sup>3/4</sup>x46<sup>1/8</sup> inches (top ceramica / ceramic top)  
200x120 cm - 78<sup>3/4</sup>x47<sup>1/4</sup> inches  
239x119 cm - 94<sup>1/2</sup>x46<sup>1/8</sup> inches (top ceramica / ceramic top)  
240x120 cm - 94<sup>1/2</sup>x47<sup>1/4</sup> inches  
295x120 cm\* - 116<sup>1/2</sup>x47<sup>1/4</sup> inches\* (top cristallo martellato /  
hammered glass top)  
300x120 cm\* - 118<sup>1/8</sup>x47<sup>1/4</sup> inches\*  
319x130 cm\* - 126x51<sup>1/8</sup> inches\* (top ceramica / ceramic top)  
320x128 cm\* - 126x50<sup>3/8</sup> inches\* (top legno / wood top)  
320x130 cm\* - 126x51<sup>1/8</sup> inches\* (top cristallo / glass top)  
340x128 cm\* - 133<sup>3/8</sup>x50<sup>3/8</sup> inches\* (top legno / wood top)

##### ROTONDO / ROUND

Ø130 cm - Ø51<sup>1/8</sup> inches  
Ø140 cm - Ø55<sup>1/8</sup> inches  
Ø158 cm - Ø62<sup>1/4</sup> inches (top ceramica / ceramic top)  
Ø160 cm - Ø63 inches  
Ø180 cm - Ø70<sup>3/4</sup> inches

\* con 2 basi / with 2 bases

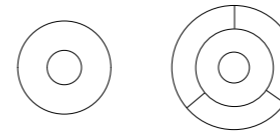
### CILINDRO

Design Ollen Pal



H 75 cm - 29<sup>1/2</sup> inches:  
top cristallo / top ceramica  
glass top / ceramic top

H 76 cm - 29<sup>7/8</sup> inches:  
top legno / top marmo / top ceramica King /  
top legno, ceramica  
wood top / marble top / ceramic King top /  
wood, ceramic top



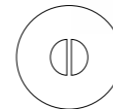
### DORA

Design Nello Palomba



H 75 cm - 29<sup>1/2</sup> inches:  
top cristallo / top ceramica  
glass top / ceramic top

H 76 cm - 29<sup>7/8</sup> inches:  
top legno / top marmo / top ceramica King  
wood top / marble top / ceramic King top



### DORADO

Design Archirivolto



H 75 cm - 29<sup>1/2</sup> inches:  
top cristallo / top ceramica  
glass top / ceramic top

H 76 cm - 29<sup>7/8</sup> inches:  
top legno / top marmo / top ceramica King  
wood top / marble top / ceramic King top



#### MISURE DISPONIBILI / AVAILABLE SIZES

##### RETTANGOLARE / RECTANGULAR

200x106 cm - 78<sup>3/4</sup>x41<sup>3/4</sup> inches  
239x119 cm - 94<sup>1/2</sup>x46<sup>1/8</sup> inches (top ceramica / ceramic top)  
240x120 cm - 94<sup>1/2</sup>x47<sup>1/4</sup> inches  
295x120 cm - 116<sup>1/2</sup>x47<sup>1/4</sup> inches\* (top cristallo martellato /  
hammered glass top)  
300x120 cm\* - 118<sup>1/8</sup>x47<sup>1/4</sup> inches\*  
319x130 cm\* - 126x51<sup>1/8</sup> inches\* (top ceramica / ceramic top)  
320x128 cm\* - 126x50<sup>3/8</sup> inches\* (top legno / wood top)  
320x130 cm\* - 126x51<sup>1/8</sup> inches\* (top cristallo / glass top)  
340x128 cm\* - 133<sup>3/8</sup>x50<sup>3/8</sup> inches\* (top legno / wood top)

##### SAGOMATO / SHAPED

200x119 cm - 78<sup>3/4</sup>x46<sup>1/8</sup> inches (top ceramica / ceramic top)  
200x120 cm - 78<sup>3/4</sup>x47<sup>1/4</sup> inches  
239x119 cm - 94<sup>1/2</sup>x46<sup>1/8</sup> inches (top ceramica / ceramic top)  
240x120 cm - 94<sup>1/2</sup>x47<sup>1/4</sup> inches  
295x120 cm - 116<sup>1/2</sup>x47<sup>1/4</sup> inches\* (top cristallo martellato /  
hammered glass top)  
300x120 cm\* - 118<sup>1/8</sup>x47<sup>1/4</sup> inches\*  
319x130 cm\* - 126x51<sup>1/8</sup> inches\* (top ceramica / ceramic top)  
320x128 cm\* - 126x50<sup>3/8</sup> inches\* (top legno / wood top)  
320x130 cm\* - 126x51<sup>1/8</sup> inches\* (top cristallo / glass top)  
340x128 cm\* - 133<sup>3/8</sup>x50<sup>3/8</sup> inches\* (top legno / wood top)

##### ROTONDO / ROUND

Ø130 cm - Ø51<sup>1/8</sup> inches  
Ø140 cm - Ø55<sup>1/8</sup> inches  
Ø158 cm - Ø62<sup>1/4</sup> inches (top ceramica / ceramic top)  
Ø160 cm - Ø63 inches  
Ø180 cm - Ø70<sup>3/4</sup> inches

\* con 2 basi / with 2 bases

#### MISURE DISPONIBILI / AVAILABLE SIZES

##### ROTONDO / ROUND

Ø130 cm - Ø51<sup>1/8</sup> inches  
Ø140 cm - Ø55<sup>1/8</sup> inches  
Ø158 cm - Ø62<sup>1/4</sup> inches (top ceramica / ceramic top)  
Ø160 cm - Ø63 inches

#### MISURE DISPONIBILI / AVAILABLE SIZES

##### RETTANGOLARE / RECTANGULAR

200x106 cm - 78<sup>3/4</sup>x41<sup>3/4</sup> inches  
239x119 cm - 94<sup>1/2</sup>x46<sup>1/8</sup> inches (top ceramica / ceramic top)  
240x120 cm - 94<sup>1/2</sup>x47<sup>1/4</sup> inches

##### SAGOMATO / SHAPED

200x119 cm - 78<sup>3/4</sup>x46<sup>1/8</sup> inches (top ceramica / ceramic top)  
200x120 cm - 78<sup>3/4</sup>x47<sup>1/4</sup> inches  
239x119 cm - 94<sup>1/2</sup>x46<sup>1/8</sup> inches (top ceramica / ceramic top)  
240x120 cm - 94<sup>1/2</sup>x47<sup>1/4</sup> inches

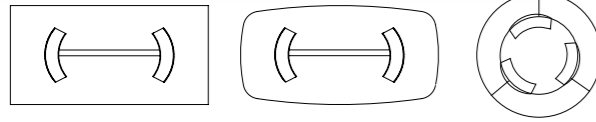
## DORIAN

Design Archirivolto



H 75 cm - 29<sup>1/2</sup> inches:  
top cristallo / top ceramica  
glass top / ceramic top

H 76 cm - 29<sup>7/8</sup> inches:  
top legno / top marmo / top legno, ceramica  
wood top / marble top / wood, ceramic top



### MISURE DISPONIBILI / AVAILABLE SIZES

#### RETTANGOLARE / RECTANGULAR

200x106 cm - 78<sup>3/4</sup>x41<sup>3/4</sup> inches  
239x119 cm - 94<sup>1/2</sup>x46<sup>1/8</sup> inches (top ceramica / ceramic top)  
240x120 cm - 94<sup>1/2</sup>x47<sup>1/4</sup> inches  
295x120 cm - 116<sup>1/2</sup>x47<sup>1/4</sup> inches (top cristallo martellato /  
hammered glass top)  
300x120 cm - 118<sup>1/8</sup>x47<sup>1/4</sup> inches

#### SAGOMATO / SHAPED

200x119 cm - 78<sup>3/4</sup>x46<sup>1/8</sup> inches (top ceramica / ceramic top)  
200x120 cm - 78<sup>3/4</sup>x47<sup>1/4</sup> inches  
239x119 cm - 94<sup>1/2</sup>x46<sup>1/8</sup> inches (top ceramica / ceramic top)  
240x120 cm - 94<sup>1/2</sup>x47<sup>1/4</sup> inches  
295x120 cm - 116<sup>1/2</sup>x47<sup>1/4</sup> inches (top cristallo martellato /  
hammered glass top)  
300x120 cm - 118<sup>1/8</sup>x47<sup>1/4</sup> inches

#### ROTONDO / ROUND

Ø180 cm - Ø70<sup>3/4</sup> inches (top legno, ceramica / wood, ceramic top)  
Ø220 cm - Ø86<sup>5/8</sup> inches (top legno, ceramica / wood, ceramic top)

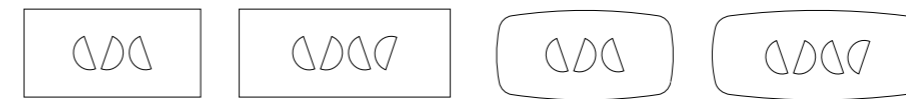
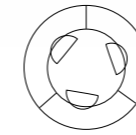
## PLAI

Design Nello Palomba



H 75 cm - 29<sup>1/2</sup> inches:  
top cristallo / top ceramica  
glass top / ceramic top

H 76 cm - 29<sup>7/8</sup> inches:  
top legno / top marmo / top ceramica King /  
top legno, ceramica  
wood top / marble top / ceramic King top /  
wood, ceramic top



### MISURE DISPONIBILI / AVAILABLE SIZES

#### RETTANGOLARE / RECTANGULAR

200x106 cm - 78<sup>3/4</sup>x41<sup>3/4</sup> inches  
239x119 cm - 94<sup>1/2</sup>x46<sup>1/8</sup> inches (top ceramica / ceramic top)  
240x120 cm - 94<sup>1/2</sup>x47<sup>1/4</sup> inches  
295x120 cm\* - 116<sup>1/2</sup>x47<sup>1/4</sup> inches\* (top cristallo martellato /  
hammered glass top)  
300x120 cm\* - 118<sup>1/8</sup>x47<sup>1/4</sup> inches\*

#### SAGOMATO / SHAPED

200x119 cm - 78<sup>3/4</sup>x46<sup>1/8</sup> inches (top ceramica / ceramic top)  
200x120 cm - 78<sup>3/4</sup>x47<sup>1/4</sup> inches  
239x119 cm - 94<sup>1/2</sup>x46<sup>1/8</sup> inches (top ceramica / ceramic top)  
240x120 cm - 94<sup>1/2</sup>x47<sup>1/4</sup> inches  
295x120 cm\* - 116<sup>1/2</sup>x47<sup>1/4</sup> inches\* (top cristallo martellato /  
hammered glass top)  
300x120 cm\* - 118<sup>1/8</sup>x47<sup>1/4</sup> inches\*

#### ROTONDO / ROUND

Ø180 cm - Ø70<sup>3/4</sup> inches (top legno, ceramica / wood, ceramic top)  
Ø220 cm - Ø86<sup>5/8</sup> inches (top legno, ceramica / wood, ceramic top)

\* con 4 gambe / with 4 legs

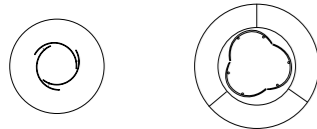
## ONDA

Design Nello Palomba



H 75 cm - 29<sup>1/2</sup> inches:  
top cristallo / top ceramica  
glass top / ceramic top

H 76 cm - 29<sup>7/8</sup> inches:  
top legno / top marmo / top ceramica King /  
top legno, ceramica  
wood top / marble top / ceramic King top /  
wood, ceramic top



### MISURE DISPONIBILI / AVAILABLE SIZES

#### RETTANGOLARE / RECTANGULAR

200x106 cm - 78<sup>3/4</sup>x41<sup>3/4</sup> inches  
239x119 cm - 94<sup>1/2</sup>x46<sup>1/8</sup> inches (top ceramica / ceramic top)  
240x120 cm - 94<sup>1/2</sup>x47<sup>1/4</sup> inches  
295x120 cm\* - 116<sup>1/2</sup>x47<sup>1/4</sup> inches\* (top cristallo martellato /  
hammered glass top)  
300x120 cm\* - 118<sup>1/8</sup>x47<sup>1/4</sup> inches\*

#### SAGOMATO / SHAPED

200x119 cm - 78<sup>3/4</sup>x46<sup>1/8</sup> inches (top ceramica / ceramic top)  
200x120 cm - 78<sup>3/4</sup>x47<sup>1/4</sup> inches  
239x119 cm - 94<sup>1/2</sup>x46<sup>1/8</sup> inches (top ceramica / ceramic top)  
240x120 cm - 94<sup>1/2</sup>x47<sup>1/4</sup> inches  
295x120 cm\* - 116<sup>1/2</sup>x47<sup>1/4</sup> inches\* (top cristallo martellato /  
hammered glass top)  
300x120 cm\* - 118<sup>1/8</sup>x47<sup>1/4</sup> inches\*

#### ROTONDO / ROUND

Ø130 cm - Ø51<sup>1/8</sup> inches  
Ø140 cm - Ø55<sup>1/8</sup> inches  
Ø158 cm - Ø62<sup>1/4</sup> inches (top ceramica / ceramic top)  
Ø160 cm - Ø63 inches  
Ø180 cm - Ø70<sup>3/4</sup> inches  
Ø220 cm - Ø86<sup>5/8</sup> inches (top legno, ceramica / wood, ceramic top)

\* con 4 gambe / with 4 legs

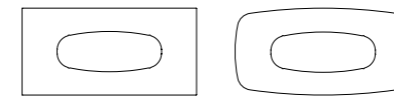
## POLIFEMO

Design Andrea Lucatello



H 75 cm - 29<sup>1/2</sup> inches:  
top cristallo / top ceramica  
glass top / ceramic top

H 76 cm - 29<sup>7/8</sup> inches:  
top legno / top marmo / top ceramica King  
wood top / marble top / ceramic King top



### MISURE DISPONIBILI / AVAILABLE SIZES

#### RETTANGOLARE / RECTANGULAR

200x106 cm - 78<sup>3/4</sup>x41<sup>3/4</sup> inches  
239x119 cm - 94<sup>1/2</sup>x46<sup>1/8</sup> inches (top ceramica / ceramic top)  
240x120 cm - 94<sup>1/2</sup>x47<sup>1/4</sup> inches  
300x120 cm - 118<sup>1/8</sup>x47<sup>1/4</sup> inches

#### SAGOMATO / SHAPED

200x119 cm - 78<sup>3/4</sup>x46<sup>1/8</sup> inches (top ceramica / ceramic top)  
200x120 cm - 78<sup>3/4</sup>x47<sup>1/4</sup> inches  
239x119 cm - 94<sup>1/2</sup>x46<sup>1/8</sup> inches (top ceramica / ceramic top)  
240x120 cm - 94<sup>1/2</sup>x47<sup>1/4</sup> inches  
300x120 cm - 118<sup>1/8</sup>x47<sup>1/4</sup> inches

## PERLA

Design Andrea Lucatello



H 75 cm - 29<sup>1/2</sup> inches:  
top cristallo / top ceramica  
glass top / ceramic top



### MISURE DISPONIBILI / AVAILABLE SIZES

#### RETTANGOLARE / RECTANGULAR

239x119 cm - 94<sup>1/2</sup>x46<sup>1/8</sup> inches (top ceramica / ceramic top)  
240x120 cm - 94<sup>1/2</sup>x47<sup>1/4</sup> inches  
300x120 cm - 118<sup>1/8</sup>x47<sup>1/4</sup> inches

#### SAGOMATO / SHAPED

239x119 cm - 94<sup>1/2</sup>x46<sup>1/8</sup> inches (top ceramica / ceramic top)  
240x120 cm - 94<sup>1/2</sup>x47<sup>1/4</sup> inches  
300x120 cm - 118<sup>1/8</sup>x47<sup>1/4</sup> inches

## ROTOLO

Design Archirivolto



H 75 cm - 29<sup>1/2</sup> inches:  
top cristallo / top ceramica  
glass top / ceramic top

H 76 cm - 29<sup>7/8</sup> inches:  
top legno / top marmo / top ceramica King  
wood top / marble top / ceramic King top



### MISURE DISPONIBILI / AVAILABLE SIZES

#### RETTANGOLARE / RECTANGULAR

200x106 cm - 78<sup>3/4</sup>x41<sup>3/4</sup> inches  
239x119 cm - 94<sup>1/2</sup>x46<sup>1/8</sup> inches (top ceramica / ceramic top)  
240x120 cm - 94<sup>1/2</sup>x47<sup>1/4</sup> inches  
295x120 cm\* - 116<sup>1/2</sup>x47<sup>1/4</sup> inches\* (top cristallo martellato /  
hammered glass top)  
300x120 cm\* - 118<sup>1/8</sup>x47<sup>1/4</sup> inches\*

#### SAGOMATO / SHAPED

200x119 cm - 78<sup>3/4</sup>x46<sup>1/8</sup> inches (top ceramica / ceramic top)  
200x120 cm - 78<sup>3/4</sup>x47<sup>1/4</sup> inches  
239x119 cm - 94<sup>1/2</sup>x46<sup>1/8</sup> inches (top ceramica / ceramic top)  
240x120 cm - 94<sup>1/2</sup>x47<sup>1/4</sup> inches  
295x120 cm\* - 116<sup>1/2</sup>x47<sup>1/4</sup> inches\* (top cristallo martellato /  
hammered glass top)  
300x120 cm\* - 118<sup>1/8</sup>x47<sup>1/4</sup> inches\*

#### ROTONDO / ROUND

Ø130 cm - Ø51<sup>1/8</sup> inches  
Ø140 cm - Ø55<sup>1/8</sup> inches  
Ø158 cm - Ø62<sup>1/4</sup> inches (top ceramica / ceramic top)  
Ø160 cm - Ø63 inches  
Ø180 cm - Ø70<sup>3/4</sup> inches

\* con 2 basi / with 2 bases

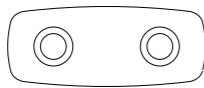
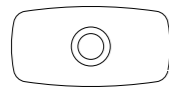
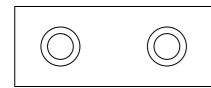
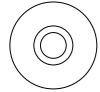
## TEO

Design Nello Palomba



H 75 cm - 29<sup>1/2</sup> inches:  
top cristallo / top ceramica  
glass top / ceramic top

H 76 cm - 29<sup>7/8</sup> inches:  
top legno / top marmo / top ceramica King  
wood top / marble top / ceramic King top



### MISURE DISPONIBILI / AVAILABLE SIZES

#### RETTANGOLARE / RECTANGULAR

295x120\* cm - 116<sup>1/2</sup>x47<sup>1/4</sup> inches\* (top cristallo martellato /  
hammered glass top)  
300x120 cm\* - 118<sup>1/8</sup>x47<sup>1/4</sup> inches\*  
319x130 cm\* - 126x51<sup>1/8</sup> inches\* (top ceramica / ceramic top)  
320x128 cm\* - 126x50<sup>3/8</sup> inches\* (top legno / wood top)  
320x130 cm\* - 126x51<sup>1/8</sup> inches\* (top cristallo / glass top)  
340x128 cm\* - 133<sup>3/8</sup>x50<sup>3/8</sup> inches\* (top legno / wood top)

#### SAGOMATO / SHAPED

200x119 cm - 78<sup>3/4</sup>x46<sup>1/8</sup> inches (top ceramica / ceramic top)  
200x120 cm - 78<sup>3/4</sup>x47<sup>1/4</sup> inches  
295x120 cm\* - 116<sup>1/2</sup>x47<sup>1/4</sup> inches\* (top cristallo martellato /  
hammered glass top)  
300x120 cm\* - 118<sup>1/8</sup>x47<sup>1/4</sup> inches\*  
319x130 cm\* - 126x51<sup>1/8</sup> inches\* (top ceramica / ceramic top)  
320x128 cm\* - 126x50<sup>3/8</sup> inches\* (top legno / wood top)  
320x130 cm\* - 126x51<sup>1/8</sup> inches\* (top cristallo / glass top)  
340x128 cm\* - 133<sup>3/8</sup>x50<sup>3/8</sup> inches\* (top legno / wood top)

#### ROTONDO / ROUND

Ø130 cm - Ø51<sup>1/8</sup> inches  
Ø140 cm - Ø55<sup>1/8</sup> inches  
Ø158 cm - Ø62<sup>1/4</sup> inches (top ceramica / ceramic top)  
Ø160 cm - Ø63 inches  
Ø180 cm - Ø70<sup>3/4</sup> inches (top cristallo / glass top)

\* con 2 basi / with 2 bases

## TAVOLI BISTROT / BISTRO TABLES

### CILINDRO BISTRO

Design Nello Palomba



H 63 cm - 24<sup>5/6</sup> inches



H 75 cm - 29<sup>1/2</sup> inches



H 105 cm - 41<sup>1/3</sup> inches

### MISURE DISPONIBILI / AVAILABLE SIZES

#### ROTONDO / ROUND

Ø79x63 cm - Ø31<sup>1/8</sup>x24<sup>5/6</sup> inches (top ceramica / ceramic top)  
Ø80x63 cm - Ø31<sup>1/2</sup>x24<sup>5/6</sup> inches  
Ø100x63 cm - Ø39<sup>3/8</sup>x24<sup>5/6</sup> inches  
Ø102x63 cm - Ø40<sup>1/8</sup>x24<sup>5/6</sup> inches (top cristallo plus e ceramica plus /  
glass top plus and ceramic top plus)  
Ø79x75 cm - Ø31<sup>1/8</sup>x29<sup>1/2</sup> inches (top ceramica / ceramic top)  
Ø80x75 cm - Ø31<sup>1/2</sup>x29<sup>1/2</sup> inches  
Ø100x75 cm - Ø39<sup>3/8</sup>x29<sup>1/2</sup> inches  
Ø102x75 cm - Ø40<sup>1/8</sup>x29<sup>1/2</sup> inches (top cristallo plus e ceramica plus /  
glass top plus and ceramic top plus)  
Ø60x105 cm - Ø23<sup>3/8</sup>x41<sup>1/3</sup> inches  
Ø79x105 cm - Ø31<sup>1/8</sup>x41<sup>1/3</sup> inches (top ceramica / ceramic top)  
Ø80x105 cm - Ø31<sup>1/2</sup>x41<sup>1/3</sup> inches



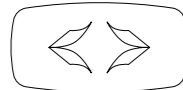
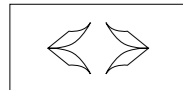
## TWIST

Design Archirivolto



H 75 cm - 29<sup>1/2</sup> inches:  
top cristallo / top ceramica  
glass top / ceramic top

H 76 cm - 29<sup>7/8</sup> inches:  
top legno / top marmo / top ceramica King  
wood top / marble top / ceramic King top



### MISURE DISPONIBILI / AVAILABLE SIZES

#### RETTANGOLARE / RECTANGULAR

200x106 cm - 78<sup>3/4</sup>x41<sup>3/4</sup> inches  
239x119 cm - 94<sup>1/2</sup>x46<sup>1/8</sup> inches (top ceramica / ceramic top)  
240x120 cm - 94<sup>1/2</sup>x47<sup>1/4</sup> inches  
295x120 cm - 116<sup>1/2</sup>x47<sup>1/4</sup> inches (top cristallo martellato /  
hammered glass top)  
300x120 cm - 118<sup>1/8</sup>x47<sup>1/4</sup> inches

#### SAGOMATO / SHAPED

200x119 cm - 78<sup>3/4</sup>x46<sup>1/8</sup> inches (top ceramica / ceramic top)  
200x120 cm - 78<sup>3/4</sup>x47<sup>1/4</sup> inches  
239x119 cm - 94<sup>1/2</sup>x46<sup>1/8</sup> inches (top ceramica / ceramic top)  
240x120 cm - 94<sup>1/2</sup>x47<sup>1/4</sup> inches  
295x120 cm - 116<sup>1/2</sup>x47<sup>1/4</sup> inches (top cristallo martellato /  
hammered glass top)  
300x120 cm - 118<sup>1/8</sup>x47<sup>1/4</sup> inches

## TED BISTRO

Design Nello Palomba



H 75 cm - 29<sup>1/2</sup> inches

### MISURE DISPONIBILI / AVAILABLE SIZES

#### ROTONDO / ROUND

Ø79x75 cm - Ø31<sup>1/8</sup>x29<sup>1/2</sup> inches (top ceramica / ceramic top)  
Ø80x75 cm - Ø31<sup>1/2</sup>x29<sup>1/2</sup> inches  
Ø100x75 cm - Ø39<sup>3/8</sup>x29<sup>1/2</sup> inches  
Ø102x75 cm - Ø40<sup>1/8</sup>x29<sup>1/2</sup> inches (top cristallo plus e ceramica plus /  
glass top plus and ceramic top plus)

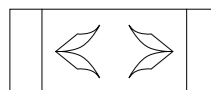


## TWIST EXTENDABLE

Design Archirivolto



H 75 cm - 29<sup>1/2</sup> inches:  
top cristallo / top ceramica  
glass top / ceramic top



### MISURE DISPONIBILI / AVAILABLE SIZES

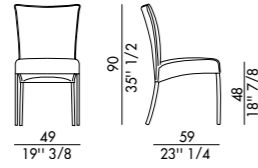
#### RETTANGOLARE / RECTANGULAR

180→260x106 cm - 70<sup>7/8</sup>→102<sup>3/8</sup>x41<sup>3/4</sup> inches

## SEDIE E POLTRONE / CHAIRS AND ARMCHAIRS

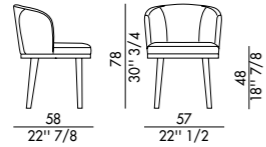
### ALESSIA

Design Nello Palomba, Antoy Filips



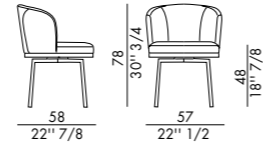
### GINGER\_4 gambe legno / 4 wood legs

Design Nello Palomba, Antoy Filips



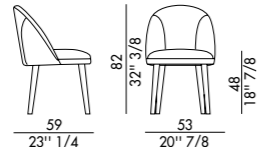
### GINGER\_4 gambe metallo / 4 metal legs

Design Nello Palomba, Antoy Filips



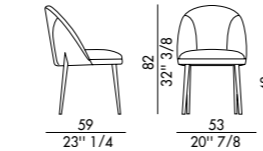
### MINNI\_4 gambe legno / 4 wood legs

Design Nello Palomba, Antoy Filips



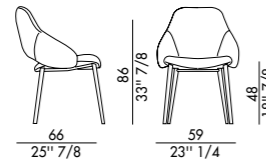
### MINNI\_4 gambe metallo / 4 metal legs

Design Nello Palomba, Antoy Filips



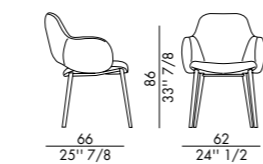
### SILHOUETTE

Design Andrea Lucatello



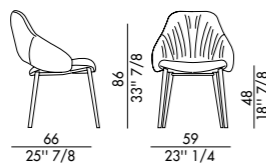
### SILHOUETTE arm

Design Andrea Lucatello



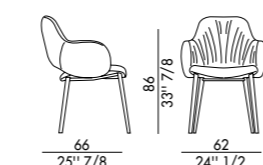
### SILHOUETTE DELUXE

Design Andrea Lucatello



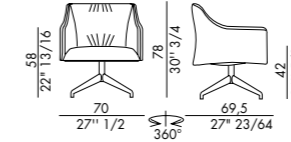
### SILHOUETTE arm DELUXE

Design Andrea Lucatello



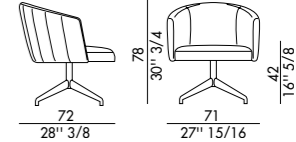
### ISIDORA LOUNGE

Design Antoy Filips



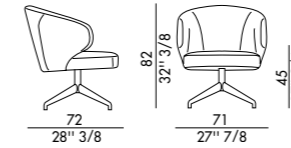
### JANE LOUNGE

Design Antoy Filips



### MANTA LOUNGE

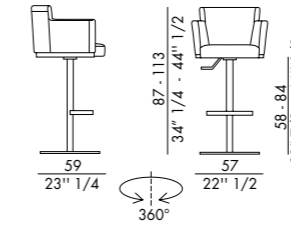
Design Antoy Filips



## SGABELLI / STOOLS

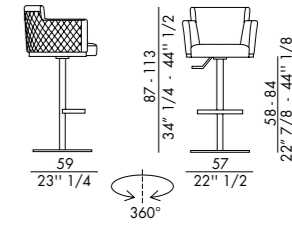
### ELY STOOL

Design Assmann+ Kleene GbR



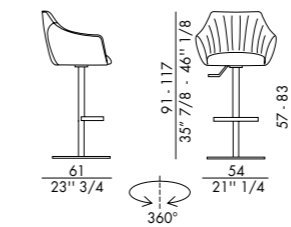
### ELY STOOL DIAMOND

Design Assmann+ Kleene GbR



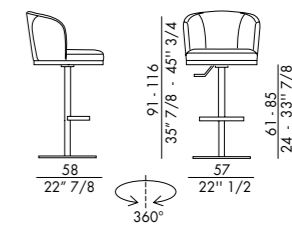
### ERA STOOL

Design Antoy Filips



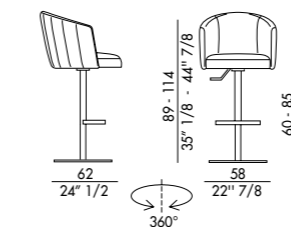
### GINGER STOOL

Design Nello Palomba, Antoy Filips



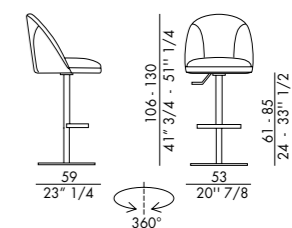
### JANE STOOL

Design Nello Palomba, Antoy Filips



### MINNI STOOL

Design Nello Palomba, Antoy Filips





## CONSOLE / CONSOLES

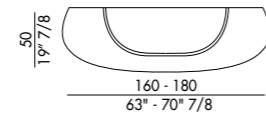
### POLIFEMO CONSOLE Design Andrea Lucatello



H 73 cm - 28<sup>3/4</sup> inches

#### MISURE DISPONIBILI / AVAILABLE SIZES

SAGOMATO / SHAPED  
160x50 cm - 63x19<sup>7/8</sup> inches  
180x50cm - 70<sup>7/8</sup>x19<sup>7/8</sup> inches



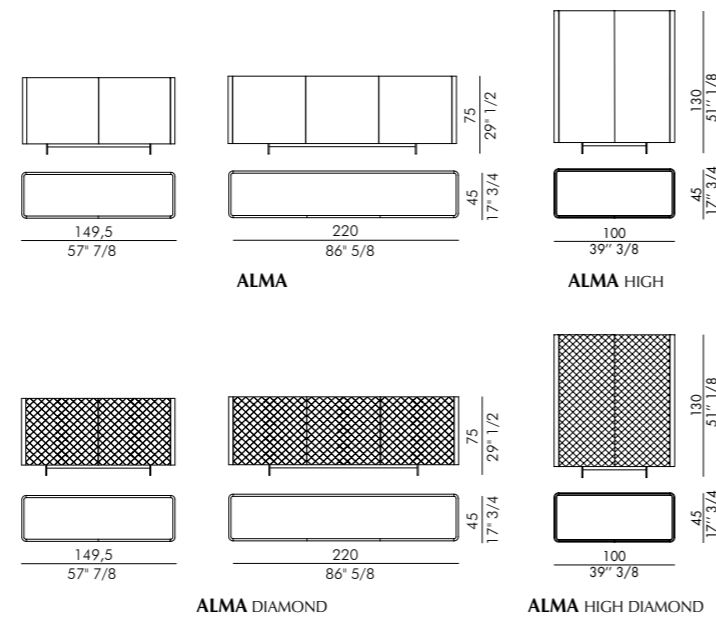
## MADIE / SIDEBOARDS

### ALMA Design Antoy Filips



#### MISURE DISPONIBILI / AVAILABLE SIZES

149,5x45x75h cm - 57<sup>7/8</sup>x17<sup>3/4</sup>x29<sup>1/2</sup> h inches  
220x45x75h cm - 86<sup>5/8</sup>x17<sup>3/4</sup>x29<sup>1/2</sup> h inches  
100x45x130h cm - 39<sup>3/8</sup>x17<sup>3/4</sup>x51<sup>1/8</sup> h inches

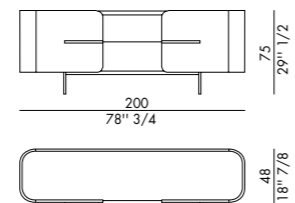


### NINFA Design Andrea Lucatello



#### MISURE DISPONIBILI / AVAILABLE SIZES

200x48x75h cm - 78<sup>3/4</sup>x18<sup>7/8</sup>x29<sup>1/2</sup>h inches



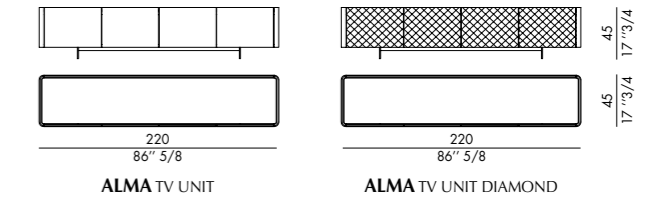
## PORTA TV / TV UNITS

### ALMA TV UNIT Design Antoy Filips



#### MISURE DISPONIBILI / AVAILABLE SIZES

220X45X45h cm - 86<sup>5/8</sup>x17<sup>3/4</sup>x17<sup>3/4</sup>h inches



## LIBRERIE / BOOKCASES

### POLIFEMO BOOKCASE Design Andrea Lucatello



#### MISURE DISPONIBILI / AVAILABLE SIZES

139x35x194h cm - 54<sup>3/4</sup>x13<sup>3/4</sup>x76<sup>3/8</sup>h inches

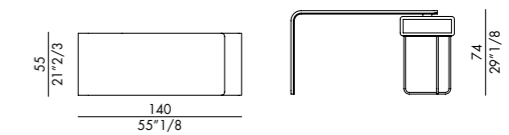
## SCRITTOI / DESKS

### AURI DESK Design Nello Palomba



#### MISURE DISPONIBILI / AVAILABLE SIZES

140x55x74h cm - 55<sup>1/8</sup>x21<sup>2/3</sup>x29<sup>1/8</sup>h inches

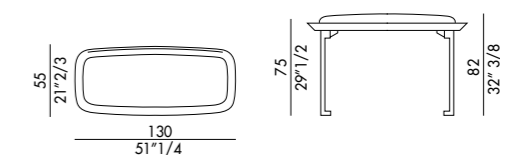


### ICON DESK\_top ceramica/ceramic top Design Nello Palomba



#### MISURE DISPONIBILI / AVAILABLE SIZES

SAGOMATO / SHAPED  
130x55x75h cm - 51<sup>1/4</sup>x21<sup>2/3</sup>x29<sup>1/2</sup>h inches

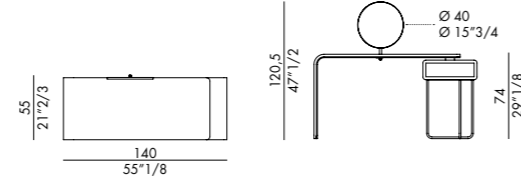


## TOLETTE / DRESSING TABLES

AURI VANITY  
Design Nello Palomba



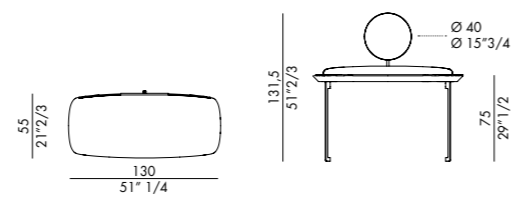
MISURE DISPONIBILI / AVAILABLE SIZES  
140x55x74h cm - 55<sup>1/8</sup>x21<sup>2/3</sup>x29<sup>1/8</sup>h inches



ICON VANITY  
Design Nello Palomba



MISURE DISPONIBILI / AVAILABLE SIZES  
SAGOMATO / SHAPED  
130x55x75h cm - 51<sup>1/4</sup>x21<sup>2/3</sup>x29<sup>2/3</sup>h inches



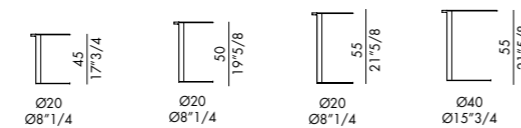
## TAVOLINI / COFFEE TABLES

ALDO  
Design Antoy Filips



MISURE DISPONIBILI / AVAILABLE SIZES

ROTONDO / *ROUNDED*  
 Ø20x45h cm - Ø8<sup>1/4</sup>x17<sup>3/4</sup>h inches  
 Ø20x46h cm - Ø8<sup>1/4</sup>x18<sup>1/8</sup>h inches (top ceramica / ceramic top)  
 Ø20x50h cm - Ø8<sup>1/4</sup>x19<sup>5/8</sup>h inches  
 Ø20x51h cm - Ø8<sup>1/4</sup>x20<sup>1/8</sup>h inches (top ceramica / ceramic top)  
 Ø20x55h cm - Ø8<sup>1/4</sup>x21<sup>5/8</sup>h inches  
 Ø20x56h cm - Ø8<sup>1/4</sup>x22<sup>1/8</sup>h inches (top ceramica / ceramic top)  
 Ø25x45h cm - Ø10<sup>1/4</sup>x17<sup>3/4</sup>h inches  
 Ø25x46h cm - Ø10<sup>1/4</sup>x18<sup>1/8</sup>h inches (top ceramica / ceramic top)  
 Ø25x50h cm - Ø10<sup>1/4</sup>x19<sup>5/8</sup>h inches  
 Ø25x51h cm - Ø10<sup>1/4</sup>x20<sup>1/8</sup>h inches (top ceramica / ceramic top)  
 Ø25x55h cm - Ø10<sup>1/4</sup>x21<sup>5/8</sup>h inches  
 Ø25x56h cm - Ø10<sup>1/4</sup>x22<sup>1/8</sup>h inches (top ceramica / ceramic top)  
 Ø40x55h cm - Ø15<sup>3/4</sup>x21<sup>5/8</sup>h inches  
 Ø40x56h cm - Ø15<sup>3/4</sup>x22<sup>1/8</sup>h inches (top ceramica / ceramic top)

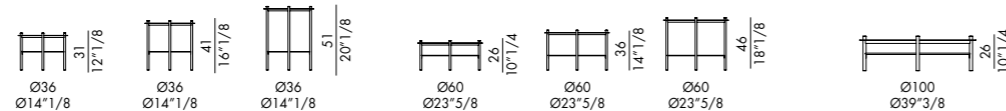


JACK  
Design Antoy Filips



MISURE DISPONIBILI / AVAILABLE SIZES

ROTONDO / *ROUNDED*  
 Ø36x31h cm - Ø14<sup>1/8</sup>x12<sup>1/8</sup>h inches  
 Ø36x41h cm - Ø14<sup>1/8</sup>x16<sup>1/8</sup>h inches  
 Ø36x51h cm - Ø14<sup>1/8</sup>x20<sup>1/8</sup>h inches  
 Ø60x26h cm - Ø23<sup>5/8</sup>x10<sup>1/4</sup>h inches  
 Ø60x36h cm - Ø23<sup>5/8</sup>x14<sup>1/8</sup>h inches  
 Ø60x46h cm - Ø23<sup>5/8</sup>x18<sup>1/8</sup>h inches  
 Ø100x26h cm - Ø39<sup>3/8</sup>x10<sup>1/4</sup>h inches

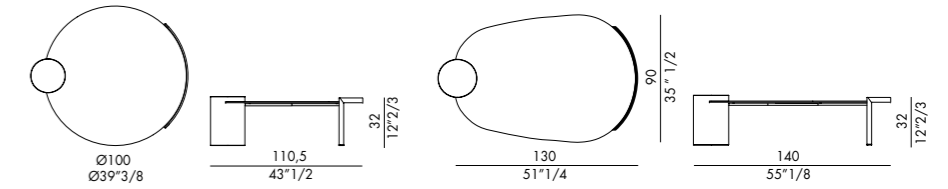


PEO LOW  
Design Nello Palomba



MISURE DISPONIBILI / AVAILABLE SIZES

ROTONDO / *ROUNDED*  
 Ø100x32h cm - Ø39<sup>3/8</sup>x12<sup>2/3</sup>h inches  
 SAGOMATO / *SHAPED*  
 130x90x32h cm - 51<sup>1/4</sup>x35<sup>1/2</sup>x12<sup>2/3</sup>h inches

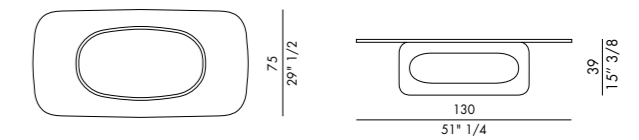


POLIFEMO LOW  
Design Andrea Lucatello



MISURE DISPONIBILI / AVAILABLE SIZES

SAGOMATO / *SHAPED*  
 130x75x39h cm - 51<sup>1/4</sup>x29<sup>1/2</sup>x15<sup>3/8</sup>h inches

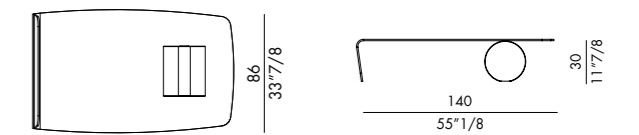


TOR LOW  
Design Nello Palomba



MISURE DISPONIBILI / AVAILABLE SIZES

SAGOMATO / *SHAPED*  
 140x86x30h cm - 55<sup>1/8</sup>x33<sup>7/8</sup>x11<sup>7/8</sup>h inches



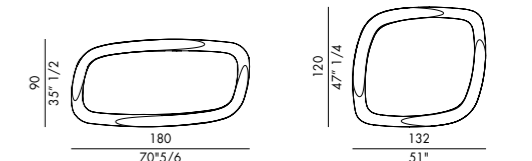
## SPECCHI / MIRRORS

ASTRUM  
Design Andrea Lucatello



MISURE DISPONIBILI / AVAILABLE SIZES

132x120h cm - 51x 47<sup>1/4</sup>h inches  
 180x90h cm - 70<sup>5/8</sup>x35<sup>1/2</sup>h inches

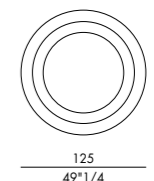


EMILY  
Design Luca Roccadadria



MISURE DISPONIBILI / AVAILABLE SIZES

Ø 125 cm - Ø 49<sup>1/4</sup> inches



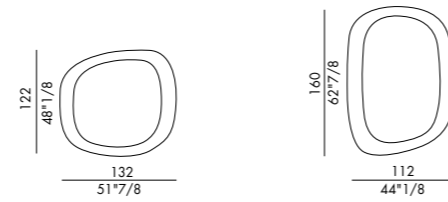
## GALLERY

Design Andrea Lucatello



### MISURE DISPONIBILI / AVAILABLE SIZES

132x122h cm - 51<sup>7/8</sup>x48<sup>1/8</sup>h inches  
112x160h cm - 44<sup>1/8</sup>x62<sup>7/8</sup>h inches



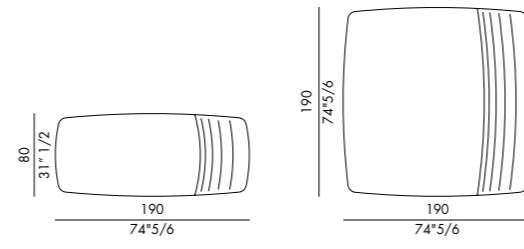
## KIRTY

Design E&R



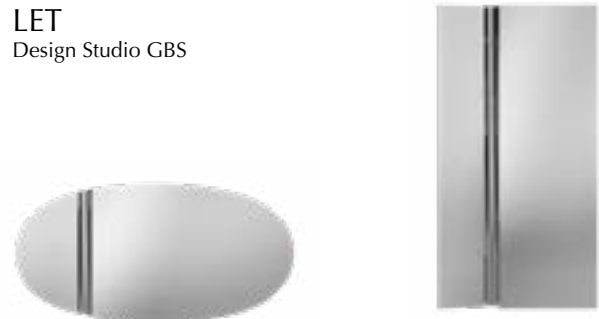
### MISURE DISPONIBILI / AVAILABLE SIZES

190x80h cm - 74<sup>5/6</sup>x31<sup>1/2</sup>h inches  
190x190h cm - 74<sup>5/6</sup>x74<sup>5/6</sup>h inches



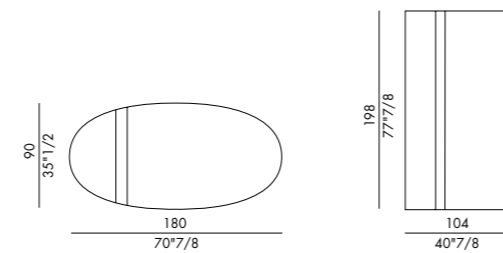
## LET

Design Studio GBS



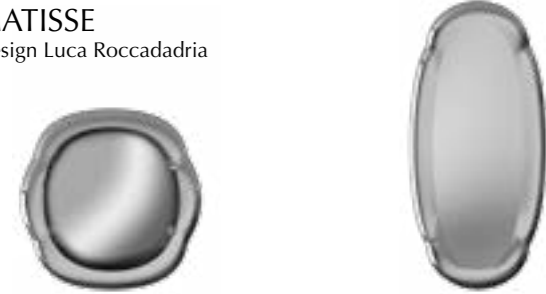
### MISURE DISPONIBILI / AVAILABLE SIZES

180x90h cm - 70<sup>7/8</sup>x35<sup>1/2</sup>h inches  
104x198h cm - 40<sup>7/8</sup>x77<sup>7/8</sup>h inches



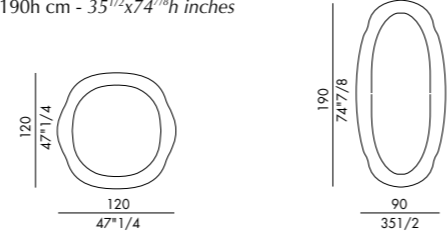
## MATISSE

Design Luca Roccadadria



### MISURE DISPONIBILI / AVAILABLE SIZES

120x120h cm - 47<sup>1/4</sup>x47<sup>1/4</sup>h inches  
90x190h cm - 35<sup>1/2</sup>x74<sup>7/8</sup>h inches



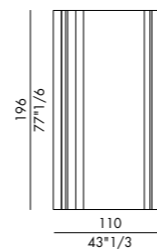
## ROLLI

Design Studio GBS



### MISURE DISPONIBILI / AVAILABLE SIZES

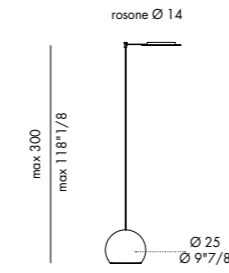
110x196h cm - 43<sup>1/3</sup>x77<sup>1/6</sup>h inches



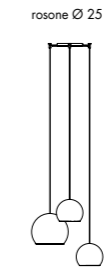
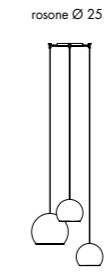
## LAMPADE / LAMPS

### CHERRY MIX

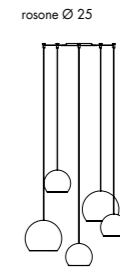
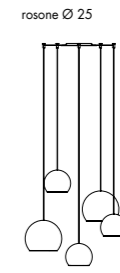
Design Archirivolto



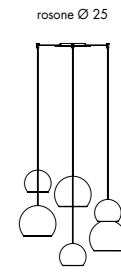
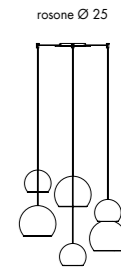
CHERRY MIX\_1  
sospensione / pendant



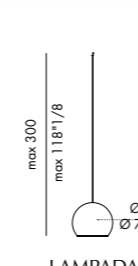
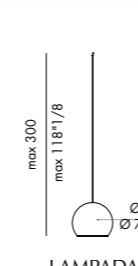
CHERRY MIX\_3  
sospensione / pendant



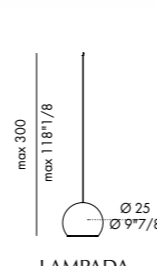
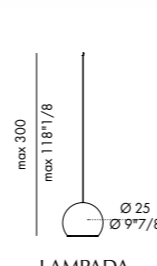
CHERRY MIX\_5  
sospensione / pendant



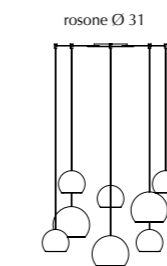
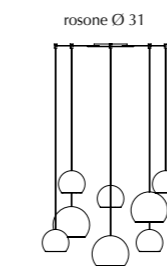
CHERRY MIX\_6  
sospensione / pendant



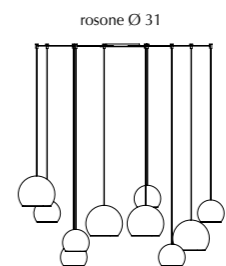
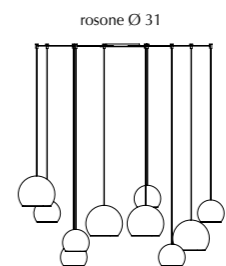
LAMPADA  
LAMPSHADE  
Ø18



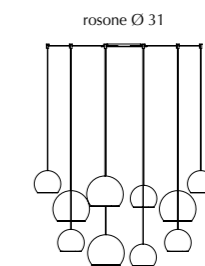
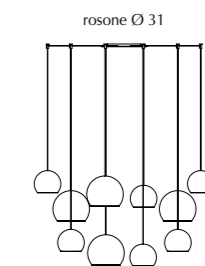
LAMPADA  
LAMPSHADE  
Ø25



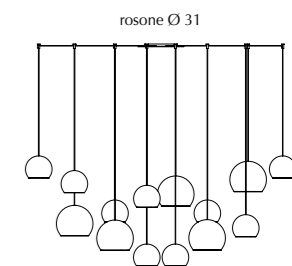
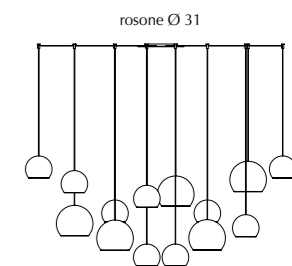
CHERRY\_8  
sospensione / pendant



CHERRY MIX\_10  
sospensione (Per piano Ø 220)  
pendant (For top Ø 220)



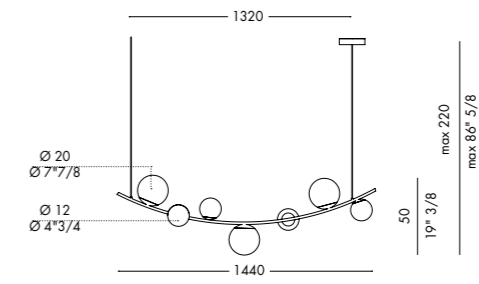
CHERRY MIX\_10  
sospensione / pendant



CHERRY MIX\_14  
sospensione / pendant

## VIDA 2

Design Archirivolto



VIDA 2  
sospensione / pendant

## TAPPETI / RUGS

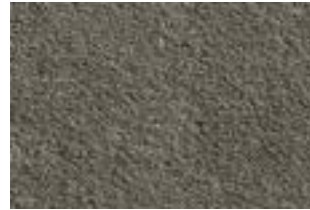
### DORIA



DORIA T401



DORIA T402



DORIA T403



DORIA T404

#### MISURE DISPONIBILI / AVAILABLE SIZES

##### RETTANGOLARE / RECTANGULAR

200x300 cm - 78<sup>3/4</sup>x118<sup>1/8</sup> inches

250x350 cm - 98<sup>4/9</sup>x37<sup>2/6</sup> inches

300x400 cm - 118<sup>1/8</sup>x157<sup>1/2</sup> inches

##### ROTONDO / ROUND

Ø250 cm - Ø98<sup>4/9</sup> inches

Ø300 cm - Ø118<sup>1/8</sup> inches



### RINA



RINA T501



RINA T502



RINA T503

#### MISURE DISPONIBILI / AVAILABLE SIZES

##### RETTANGOLARE / RECTANGULAR

200x300 cm - 78<sup>3/4</sup>x118<sup>1/8</sup> inches

250x350 cm - 98<sup>4/9</sup>x37<sup>2/6</sup> inches

300x400 cm - 118<sup>1/8</sup>x157<sup>1/2</sup> inches

##### ROTONDO / ROUND

Ø250 cm - Ø98<sup>4/9</sup> inches

Ø300 cm - Ø118<sup>1/8</sup> inches



Concept + graphic project

Nello Palomba  
Archirivolto  
GEK comunicazione

print  
Grafiche Antiga

© Eforma - 08/2024

Printed in Italy

© Tutti i prodotti e i design della collezione sono registrati.  
Tutti i diritti riservati in base alle convenzioni e alle leggi internazionali.  
Questo catalogo, o parte di esso, non può essere riprodotto in alcun modo  
senza il permesso dell'editore.

All products and designs of the collection are registered.  
All rights reserved under international conventions and laws.  
This catalogue, or any part thereof, may not be reproduced in any way  
without the permission of the publisher.

**eforma**  
DESIGN ITALIANO